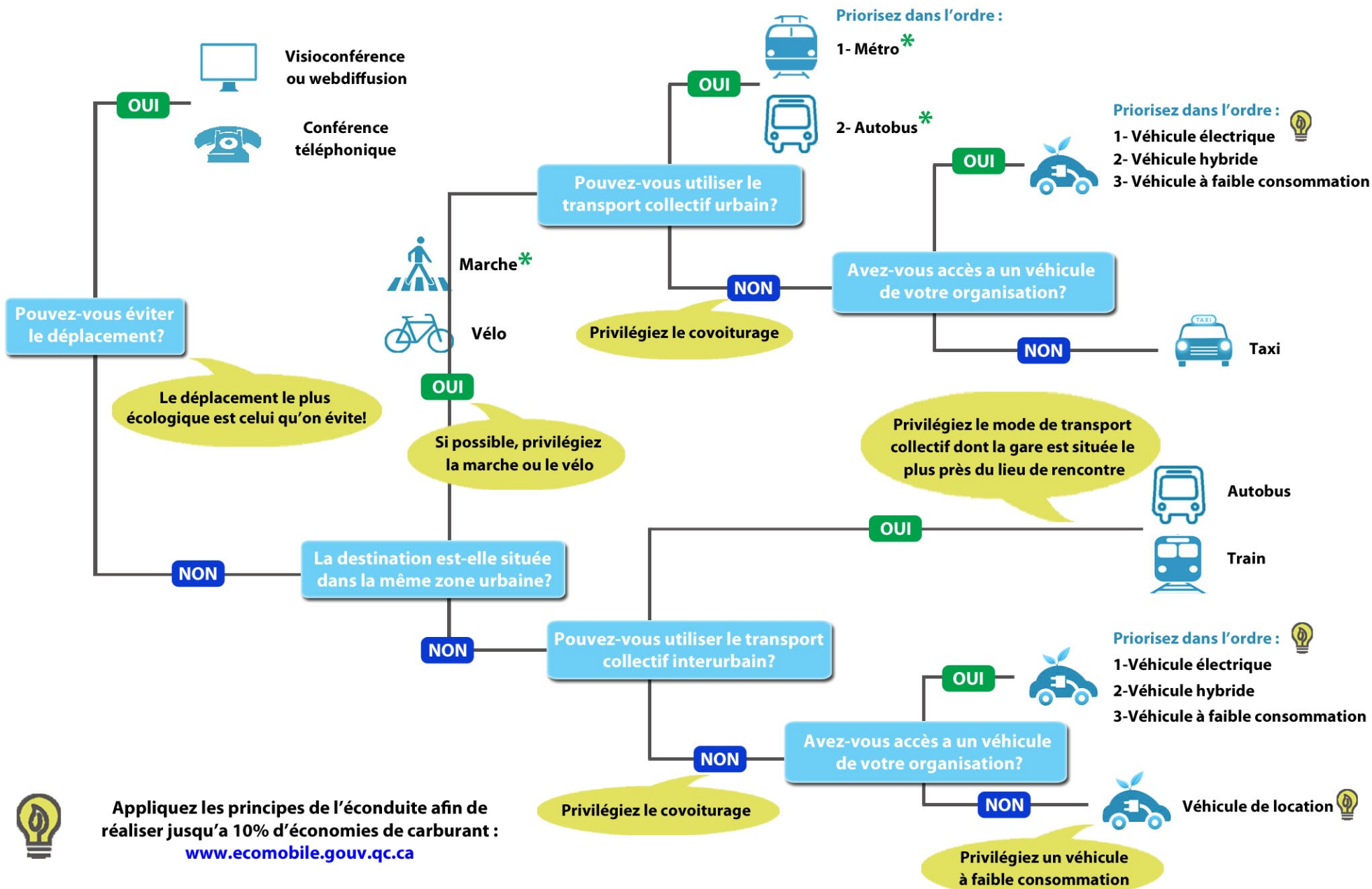


# OPTER POUR UN DÉPLACEMENT ÉCORESPONSABLE

Le déplacement doit répondre aux besoins tout en étant efficace, économique et responsable





Appliquez les principes de l'éconduite afin de réaliser jusqu'à 10% d'économies de carburant : [www.ecomobile.gouv.qc.ca](http://www.ecomobile.gouv.qc.ca)

\* Consultez les exemples au verso

Développement durable, Environnement et Lutte contre les changements climatiques

# Éviter de prendre l'auto, c'est possible!

## Quel moyen de transport actif privilégié?

	Départ	Arrivée	 Distance	 Marche	 Transport collectif
Ville de Québec	Édif. Marie-Guyart	Place D'Youville	800 m	9 min	6 min (autobus)
	Édif. Marie-Guyart	200, chemin Sainte-Foy	1,2 km	15 min	9 min (autobus)
	Édif. Marie-Guyart	Gare du Palais	1,4 km	16 min	12 min (autobus)
	Édif. Marie-Guyart	Université Laval	5,3 km	...	22 min (autobus)
Montréal	Berri-UQAM	Complexe Desjardins	850 m	11 min	11 min (métro)
	Berri-UQAM	Bureaux de RECYC-QUÉBEC	1 km	13 min	12 min (métro)
	Berri-UQAM	Commission des lésions professionnelles	1,8 km	23 min	10 min (autobus)

## Quelles ressources consulter?

### Général

- Société des traversiers du Québec
- Guide des pistes cyclables du Québec

### Transport interurbain

- Limocar
- Orléans Express
- Via Rail

### Écoconduite

- Écomobile
- L'automobiliste astucieux

### Région de Montréal

- Agence métropolitaine de transport (AMT)
- Société de transport de Montréal (STM)
- Société de transport de Laval (STL)
- Réseau de transport de Longueuil (RTL)
- Voyagez Futé : outils et références pour la région de Montréal
- Bixi Montréal : système de vélos en libre-service à Montréal
- Réseau cyclable de Montréal (réseau actuel et projets 2013-2014)
- Ponts et traverses cyclables de la région de Montréal

### Région de Québec

- Réseau de transport de la Capitale (RTC)
- Mobili-T : Planifier ses déplacements à Québec
- Société de transport de Lévis (STL)
- Corporation de transport régional de Portneuf (CTRP)
- Transport collectif de la Jacques-Cartier (TCJC)
- Réseau cyclable de la ville de Québec

### Autres régions

- L'Assomption
- Baie-Comeau
- Beauce
- Drummondville
- Granby
- Outaouais
- Rimouski
- Rouyn-Noranda
- Saguenay
- Shawinigan
- Sherbrooke
- Trois-Rivières