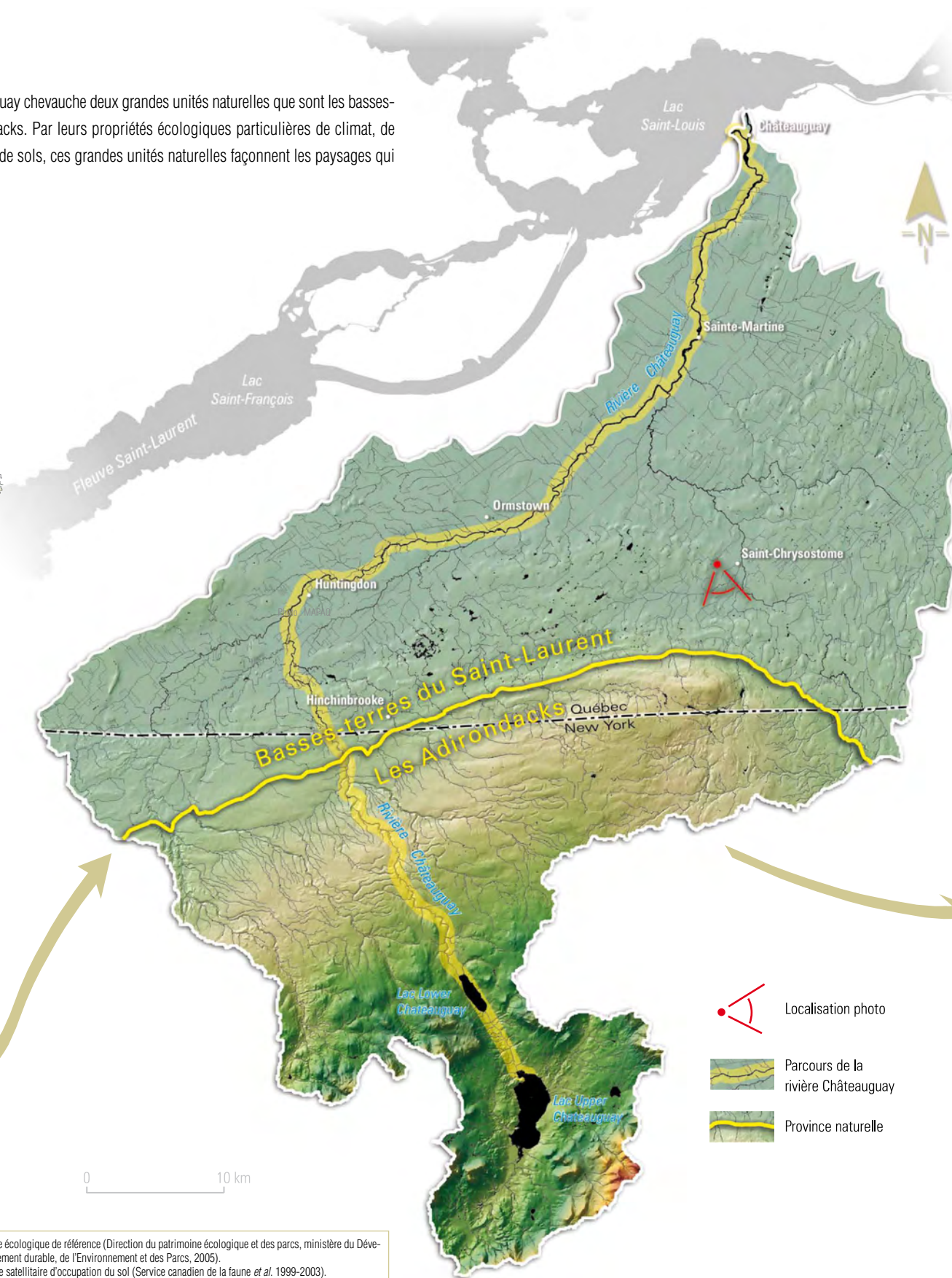
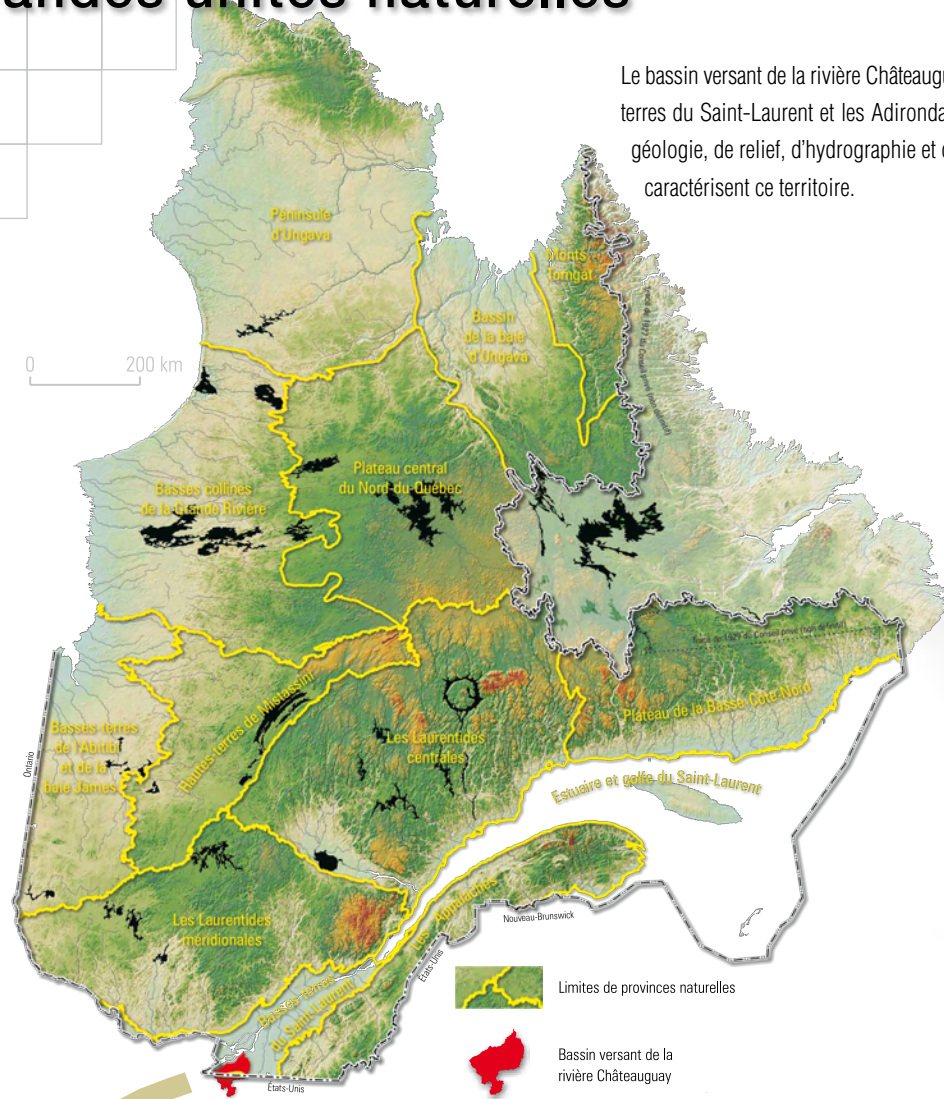


# Grandes unités naturelles

Le bassin versant de la rivière Châteauguay chevauche deux grandes unités naturelles que sont les basses-terres du Saint-Laurent et les Adirondacks. Par leurs propriétés écologiques particulières de climat, de géologie, de relief, d'hydrographie et de sols, ces grandes unités naturelles façonnent les paysages qui caractérisent ce territoire.

TERRITOIRE

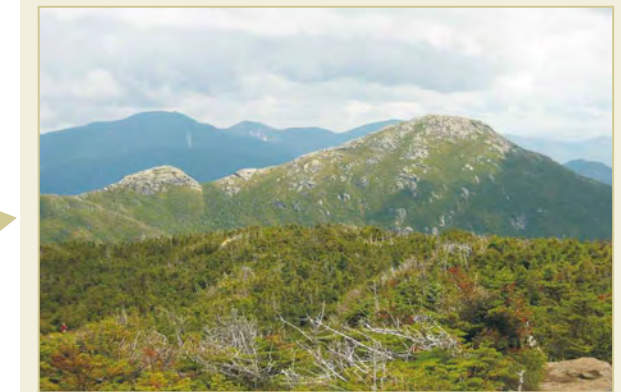


## Basses-terres du Saint-Laurent



Les **basses-terres du Saint-Laurent** reposent sur une plate-forme de roches sédimentaires comblée par des dépôts marins (mer de Champlain), des dépôts glaciaires et des tourbières. Elles sont coupées en deux par le Saint-Laurent, lequel reçoit les eaux des affluents qui naissent dans les Appalaches ou dans le Bouclier canadien.

## Les Adirondacks



Massif montagneux situé au nord de l'État de New York, les **Adirondacks** sont composés de vieilles roches métamorphiques du Bouclier canadien au centre et de roches sédimentaires plus récentes aux alentours. Au nord, un petit bout du piedmont des Adirondacks traverse la frontière canado-américaine; il est connu sous le nom de « Covey Hill ». Ce secteur appartient à la province géologique de la plate-forme du Saint-Laurent et le socle rocheux est principalement constitué de grès de Postdam.

Une réalité bien visible sur le terrain  
(voir localisation sur la carte)



Photo : MDDEP.

Sources : Cadre écologique de référence (Direction du patrimoine écologique et des parcs, ministère du Développement durable, de l'Environnement et des Parcs, 2005).  
Image satellitaire d'occupation du sol (Service canadien de la faune et al. 1999-2003).