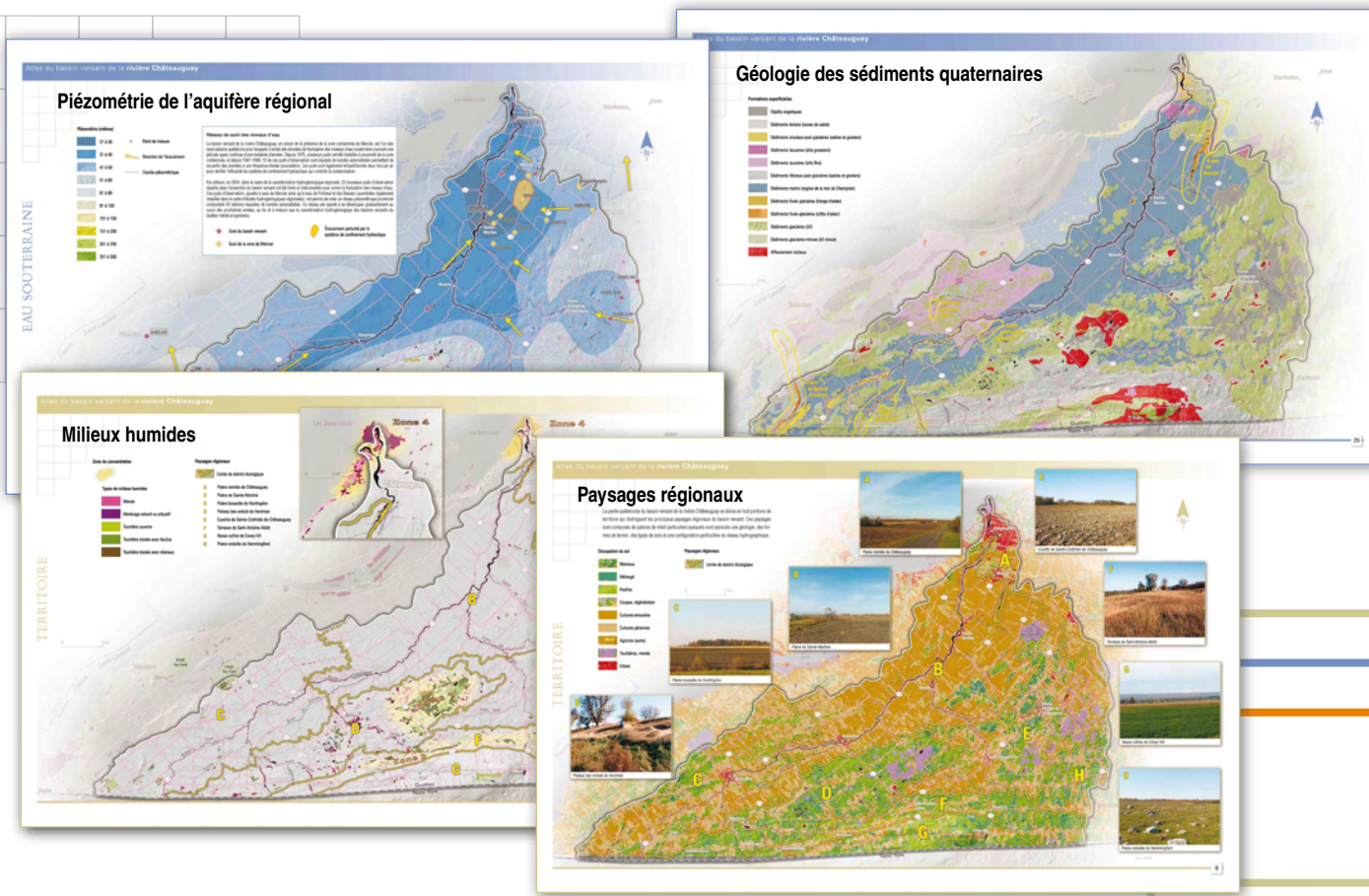
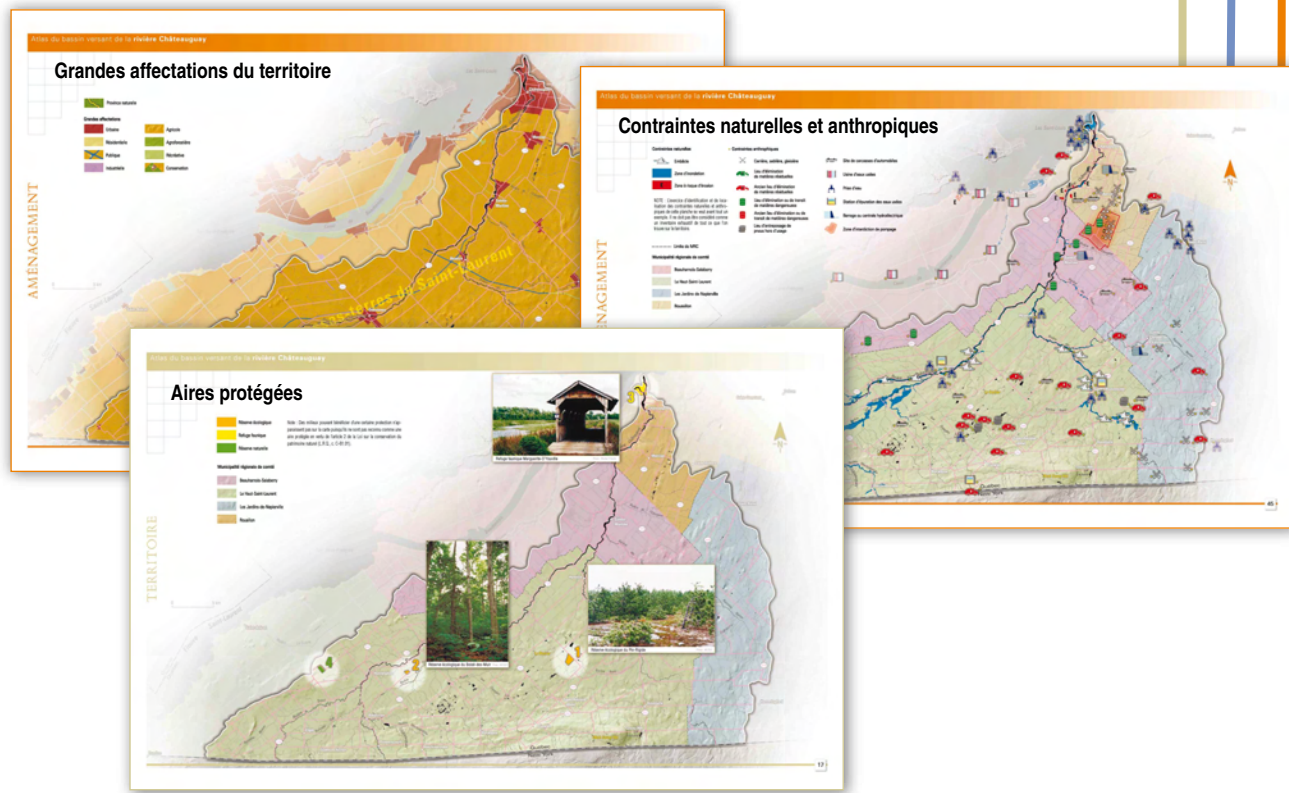


Caractéristiques naturelles



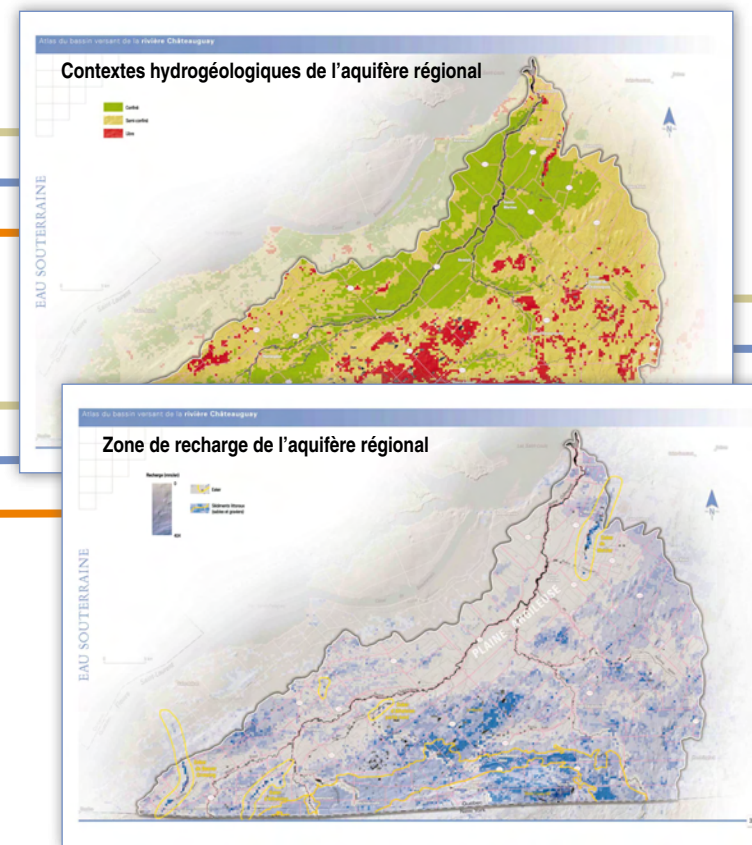
Usages et contraintes



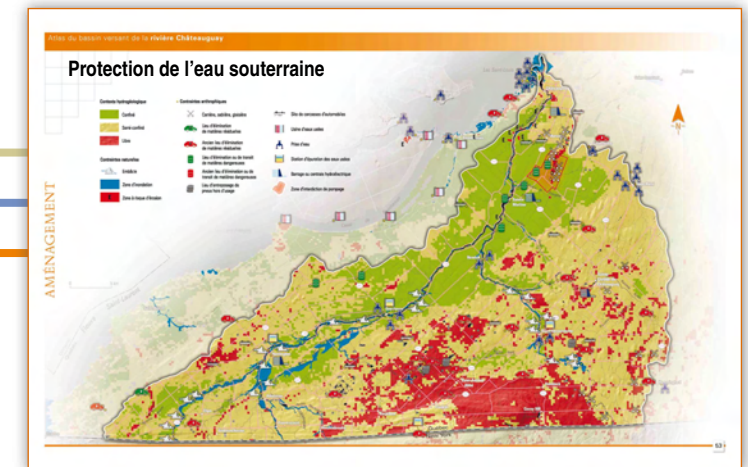
CONCLUSION

Un des grands défis de l'aménagement du territoire est de considérer un ensemble d'informations de différentes natures : besoins des communautés, usages passés et actuels, contraintes à l'aménagement d'ordre anthropique et naturel, réglementations et normes applicables, caractéristiques naturelles du territoire, etc. Dans ce contexte, le regroupement de plusieurs couches d'informations sur une même carte constitue un excellent outil d'aide à la décision lors de la planification de l'aménagement du territoire.

Interprétations



Synthèse



En tant qu'outil de vulgarisation des données recueillies sur le territoire du bassin versant de la rivière Châteauguay, cet atlas présente un portrait de l'état des ressources hydriques et écologiques, des activités humaines du territoire ainsi que de ses interrelations avec son aménagement. De plus, il met en évidence l'utilité de bien connaître le territoire et offre aux gestionnaires diverses avenues leur permettant de prendre en considération la ressource eau, tant souterraine que de surface, et les écosystèmes qui y sont associés de manière à effectuer des choix de gestion durable du territoire.