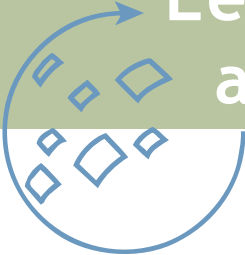
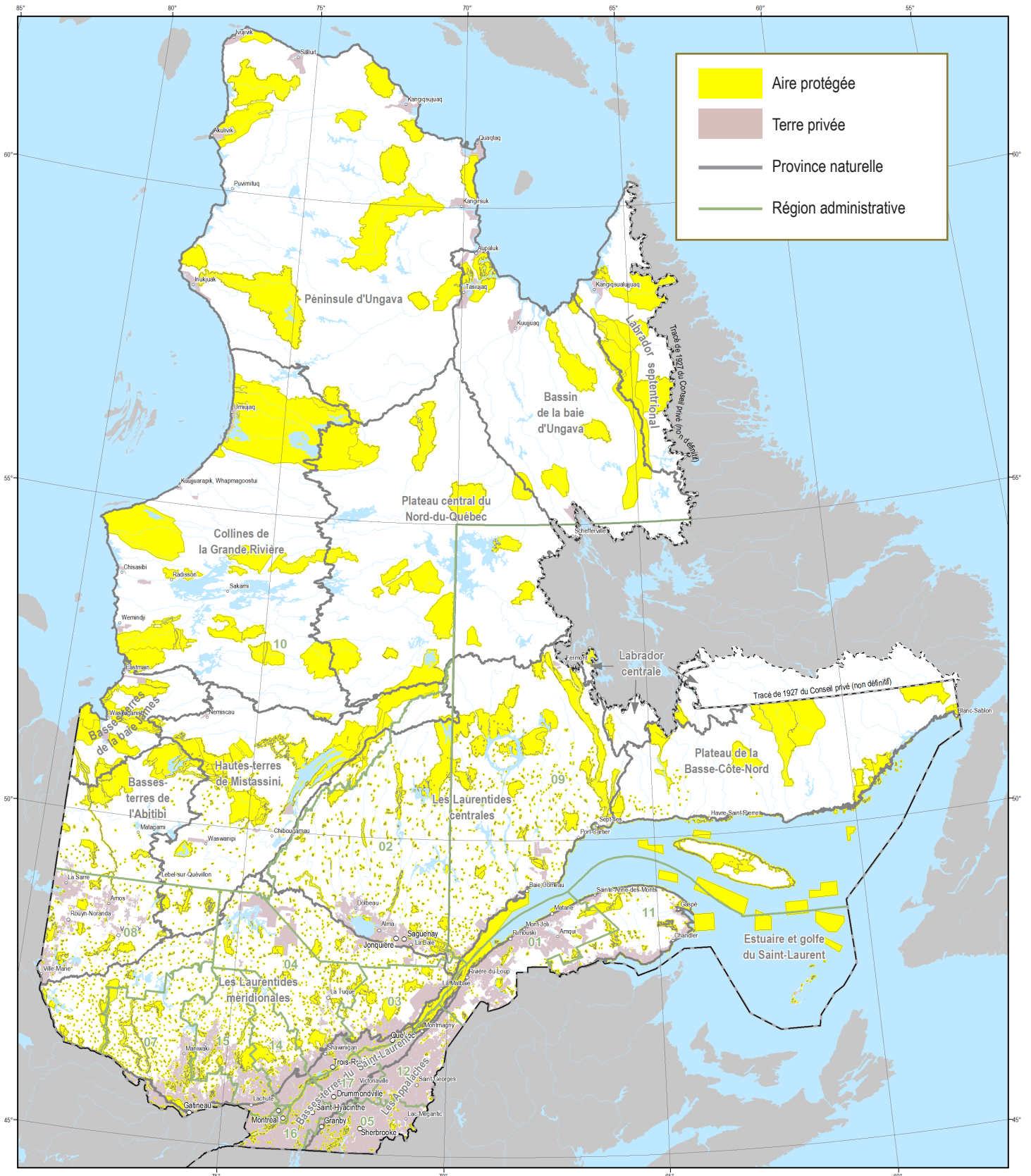


Les aires protégées au Québec



Un héritage pour la vie



Métadonnées

Système de référence géodésique NAD 83, ellipsoïde GRS80
 Projection cartographique Conique droite conforme de Lambert avec deux parallèles d'échelle conservée (46° et 60°)

Réalisation

Production : Direction principale des territoires protégés
 Note : Le présent document n'a aucune portée légale
 © Gouvernement du Québec, 31 décembre 2024

Sources

Données
 Base générale et administrative du Québec (BGAC), à l'échelle de 1:2 000 000
 Base de données du registre des aires protégées, 2024
 Cadre écologique de référence, 2018 adapté

Organismes

Ministère des Ressources naturelles et des forêts
 Ministère de l'Environnement et de la Lutte contre les changements climatiques, de la Faune et des Parcs



Décembre 2024

Québec