

## ÉTAT DE SITUATION EN DATE DU 23 NOVEMBRE 2015

La quatrième tournée d'échantillonnage s'est déroulée entre le 18 et le 20 novembre, soit plus de 72 heures après la fin du déversement des eaux usées de Montréal.

Les sites qui présentaient une contamination bactériologique importante pendant le déversement (Île Sainte-Thérèse rive nord et Repentigny-Varenes rive nord) montrent maintenant des concentrations en coliformes fécaux beaucoup plus faibles et comparables à ce qui était observé avant le déversement. À la hauteur de Tracy, aucun impact négatif n'a pu être observé. Le 20 novembre, à la hauteur de Trois-Rivières, la concentration mesurée se situait à l'intérieur de la plage de variation habituelle. À la hauteur de Québec, on a observé les 17 et 20 novembre des concentrations en coliformes fécaux un peu plus élevées que celles mesurées le 12 et le 15 novembre en raison des importantes précipitations le long du fleuve les 12, 13 et 19 novembre.

## INTERPRÉTATION DES GRAPHIQUES

Les figures ci-dessous illustrent les concentrations de coliformes fécaux mesurées aux différentes stations d'échantillonnage du fleuve depuis 2011 jusqu'à maintenant. Elles sont ordonnées selon la localisation des stations, en partant du sud-ouest vers le nord-est, de l'amont vers l'aval.

La série identifiée par des **carrés bleus** correspond à la période dite « Avant déversement ». Elle montre la plage de variation des concentrations habituellement observées à chaque station. À la droite de celle-ci, un **trait vertical rose** indique le début du déversement.

Des **triangles rouges** illustrent les mesures prises pendant le déversement. Ils permettent de constater l'effet de ce dernier et d'évaluer dans quelle mesure la qualité bactériologique de l'eau est modifiée.

Enfin suivent des **losanges verts** qui correspondent aux mesures effectuées après la période de déversement et permettent d'évaluer le retour aux conditions habituelles antérieures.

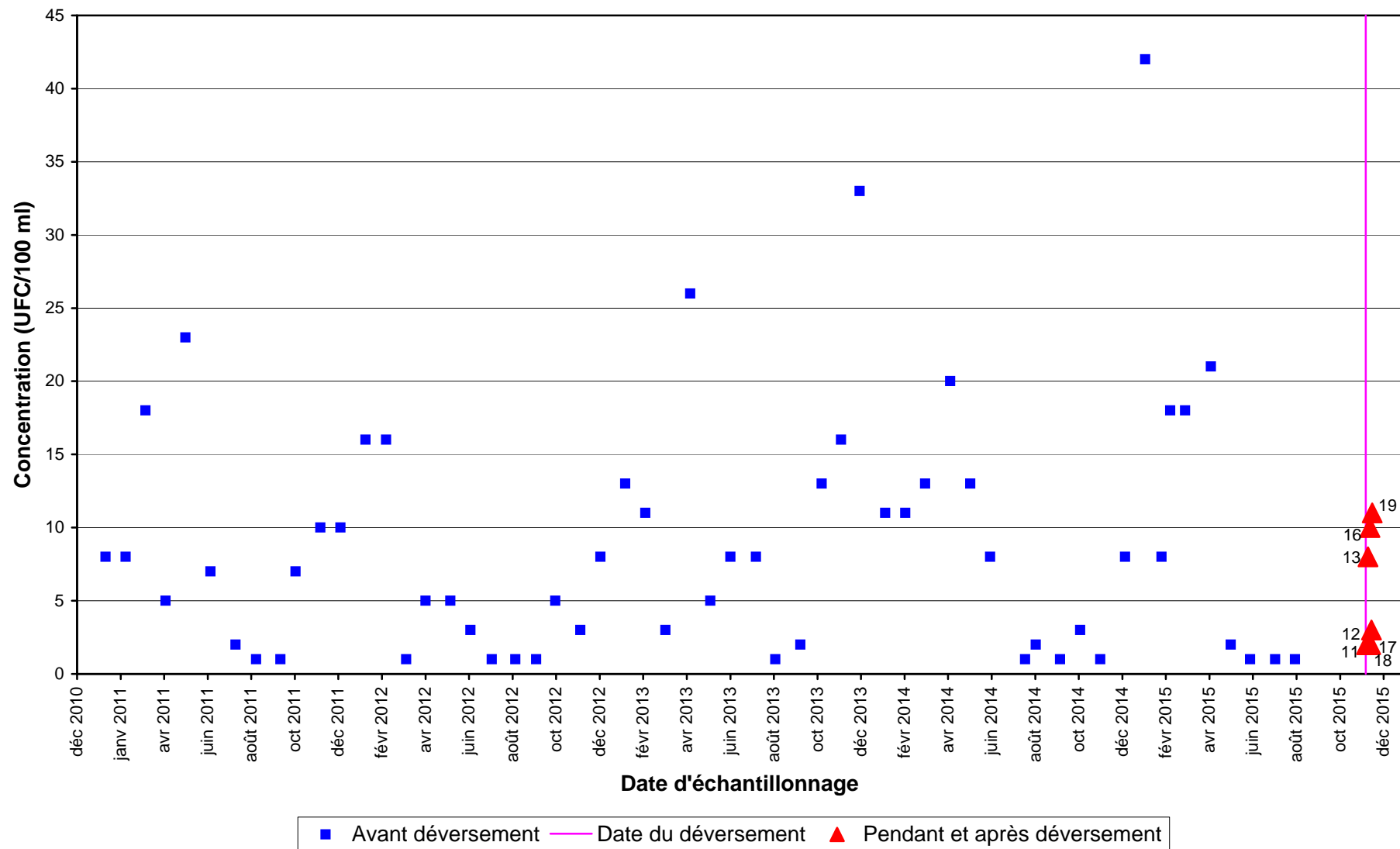
Le chiffre adjacent au symbole indique la date de l'échantillonnage.

Veillez porter une attention spéciale à l'échelle de la concentration des coliformes (l'axe vertical de gauche), laquelle varie selon l'étendue des mesures, en particulier lorsque vous voudrez comparer une station avec une autre.

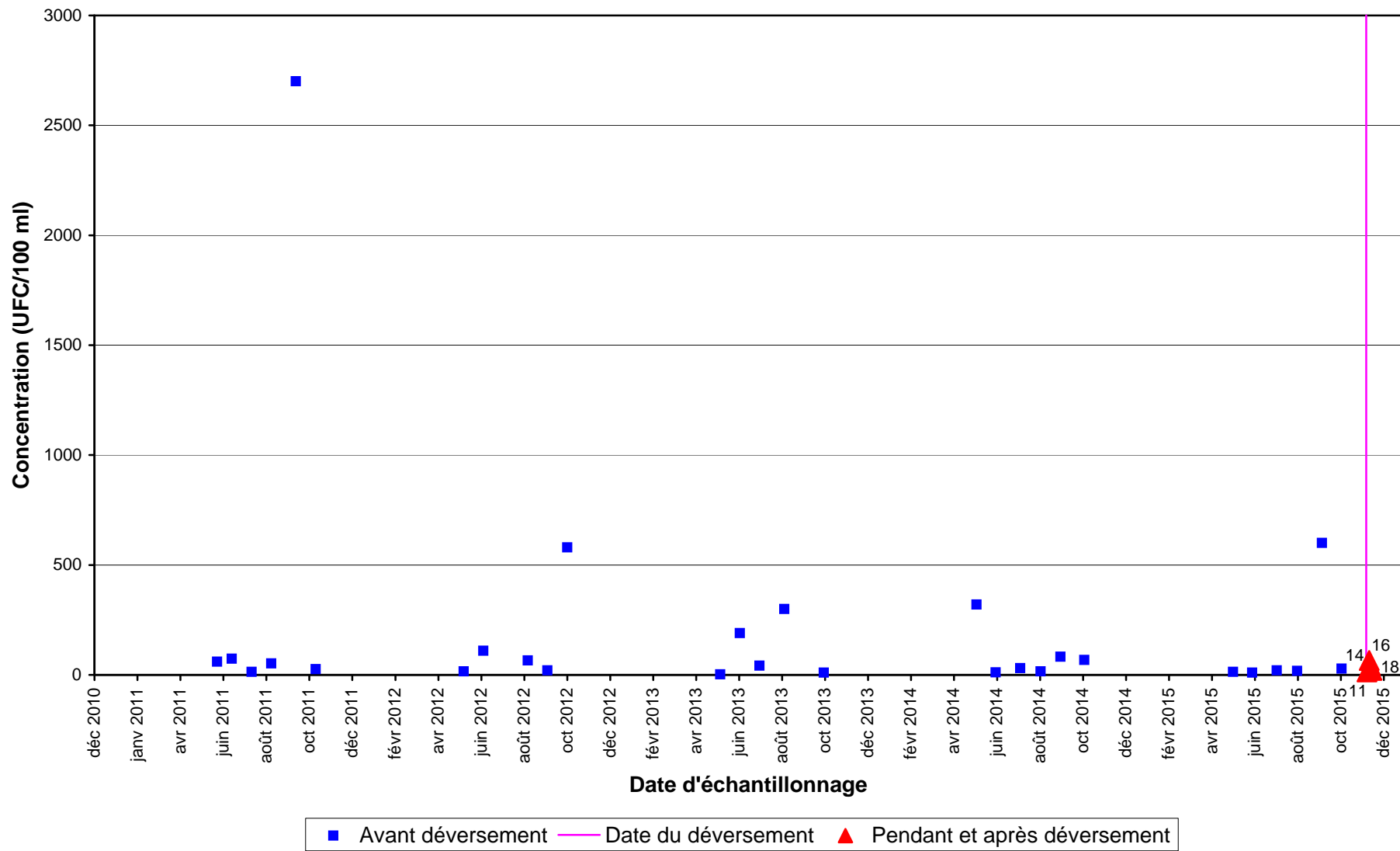
DESCRIPTION DES STATIONS D'ÉCHANTILLONNAGE

ST-01	0000078	SAINT-LAURENT À LA PRISE D'EAU DE MONTRÉAL (LASALLE)
ST-02	0000123	SAINT-LAURENT EN AMONT DE L'ÎLE SAINTE-THÉRÈSE (RIVE SUD)
ST-03	0000109	SAINT-LAURENT EN AMONT DE L'ÎLE SAINTE-THÉRÈSE (AU CENTRE)
ST-04	0000110	SAINT-LAURENT EN AMONT DE L'ÎLE SAINTE-THÉRÈSE (RIVE NORD)
ST-05	0000095	SAINT-LAURENT ENTRE REPENTIGNY ET VARENNES (RIVE SUD,VOIE MARITIME)
ST-06	0000096	SAINT-LAURENT ENTRE REPENTIGNY ET VARENNES (CENTRE,VOIE MARITIME)
ST-07	0000097	SAINT-LAURENT ENTRE REPENTIGNY ET VARENNES (RIVE NORD,VOIE MARITIME)
ST-08	0000075	SAINT-LAURENT CHENAL DU SUD EN AMONT DE LA MARINA DE CONTRECOEUR (USINE DE FILTRATION)
ST-09	0000079	SAINT-LAURENT À LA PRISE D'EAU DE LAVALTRIE
ST-10	0000086	SAINT-LAURENT SOUS LA LIGNE D'HYDRO-QUÉBEC À TRACY (RIVE SUD)
ST-11	0000087	SAINT-LAURENT SOUS LA LIGNE D'HYDRO-QUÉBEC À TRACY (AU CENTRE)
ST-12	0000088	SAINT-LAURENT SOUS LA LIGNE D'HYDRO-QUÉBEC À TRACY (RIVE NORD)
ST-13	0000089	SAINT-LAURENT SOUS LE PONT LAVIOLETTE À TROIS-RIVIÈRES (RIVE SUD)
ST-14	0000090	SAINT-LAURENT SOUS LE PONT LAVIOLETTE À TROIS-RIVIÈRES (AU CENTRE)
ST-15	0000091	SAINT-LAURENT SOUS LE PONT LAVIOLETTE À TROIS-RIVIÈRES (RIVE NORD)
ST-16	0000141	SAINT-LAURENT EN FACE DE CAP-ROUGE (RIVE SUD)
ST-17	0000142	SAINT-LAURENT EN FACE DE CAP-ROUGE (CENTRE)
ST-18	0000143	SAINT-LAURENT EN FACE DE CAP-ROUGE (RIVE NORD)

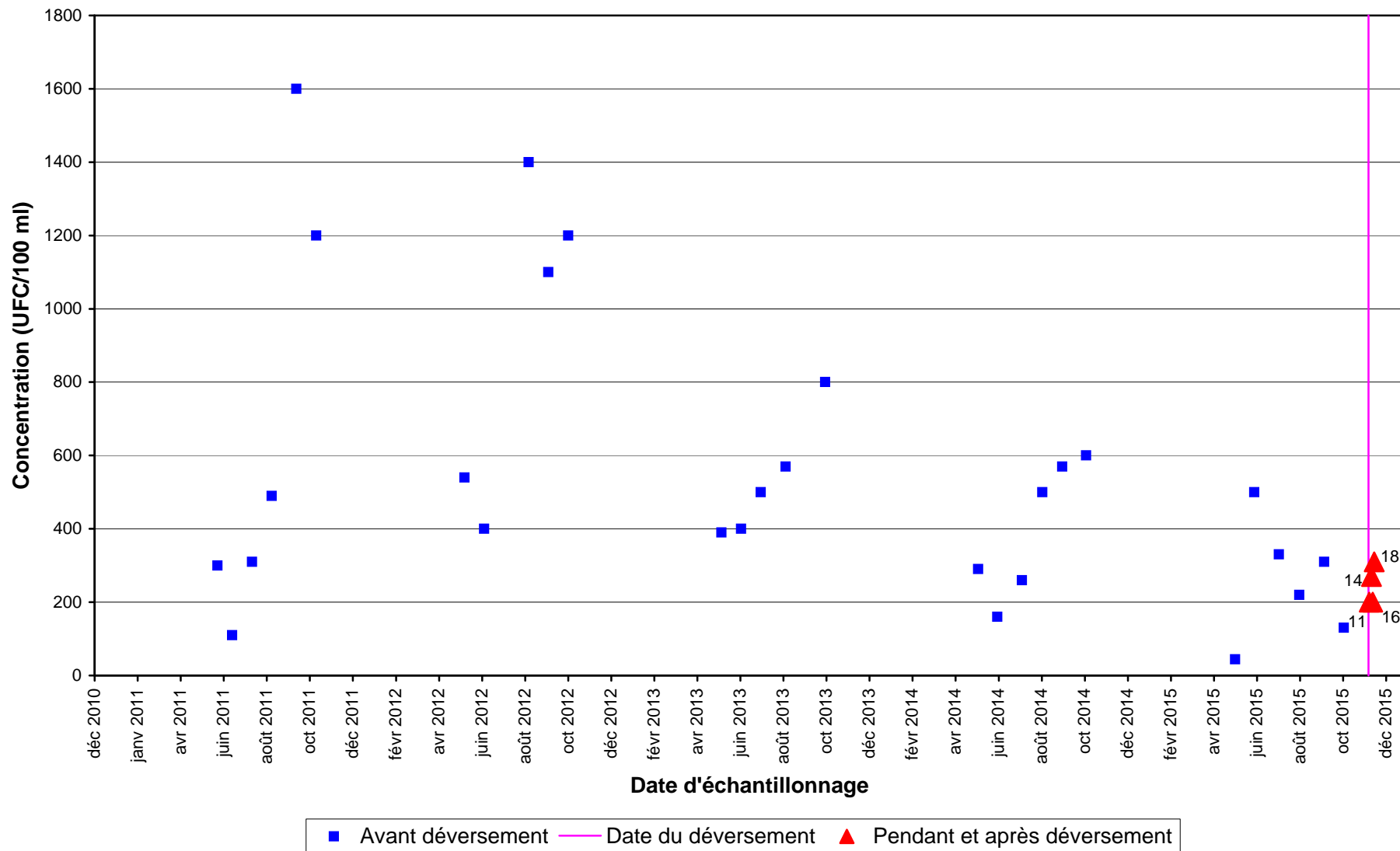
Coliformes fécaux - Lasalle  
(ST-01 0000078)



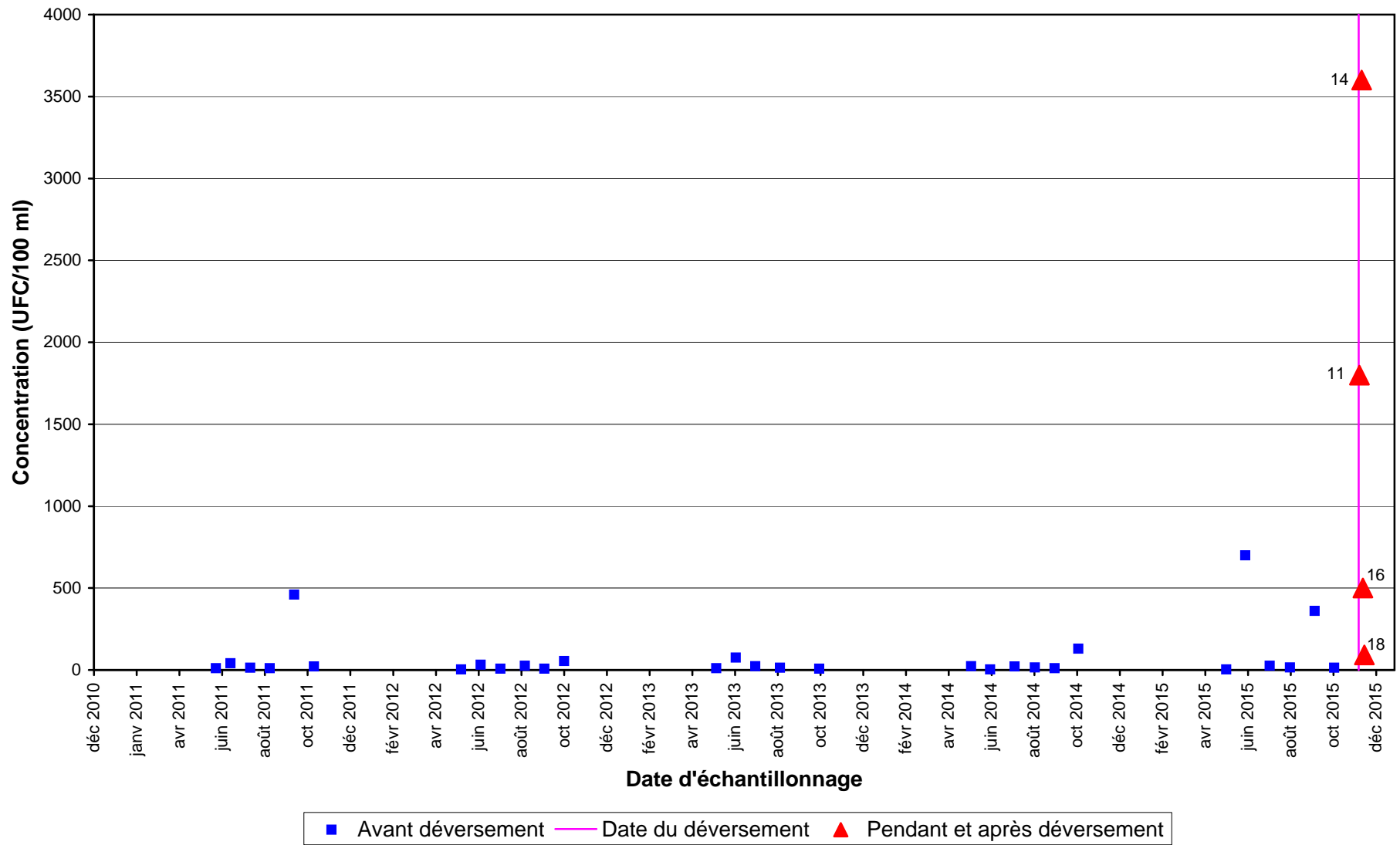
### Coliformes fécaux - Île Sainte-Thérèse Rive Sud (ST-02 00000123)



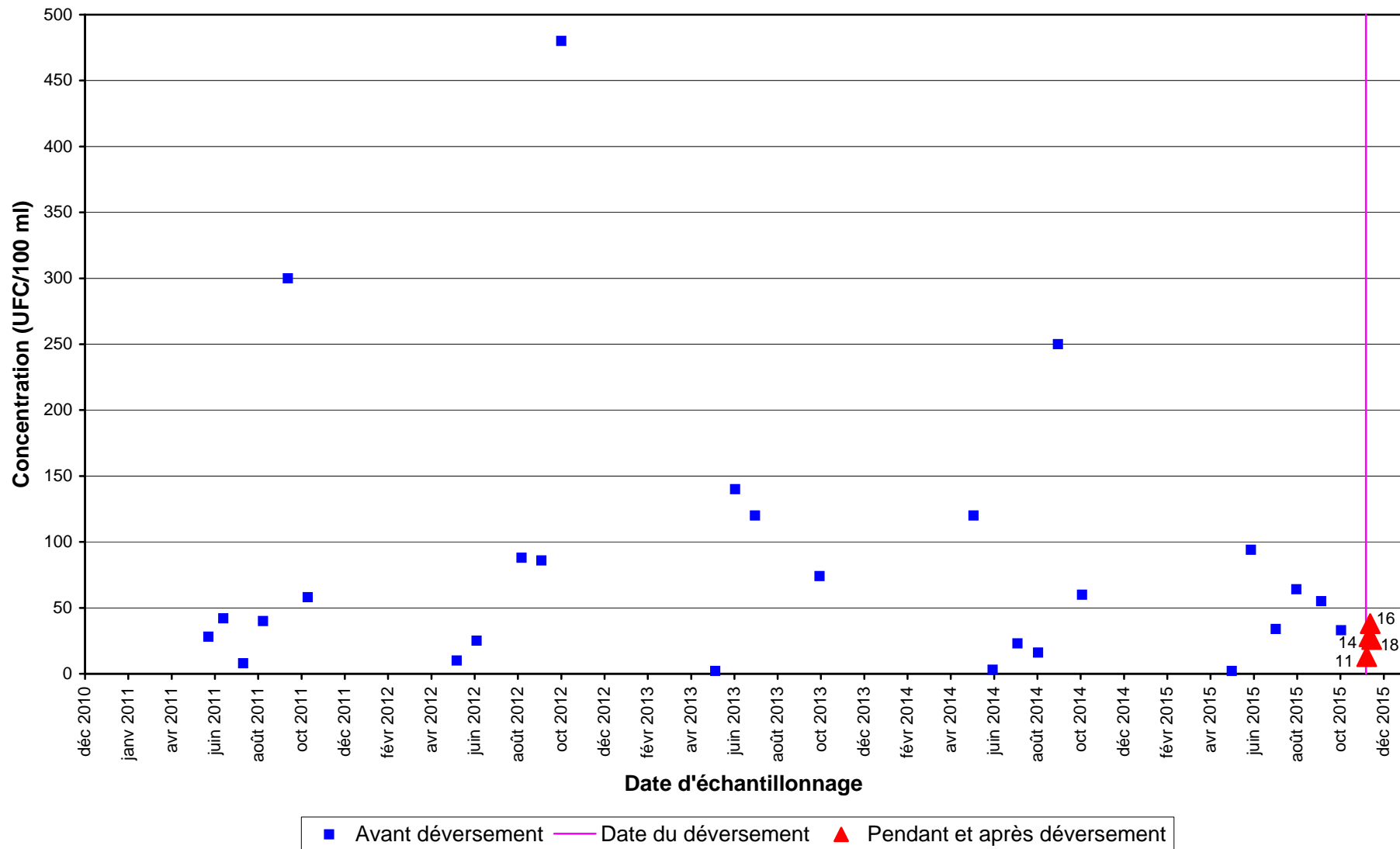
Coliformes fécaux - Île Sainte-Thérèse Centre  
(ST-03 00000109)



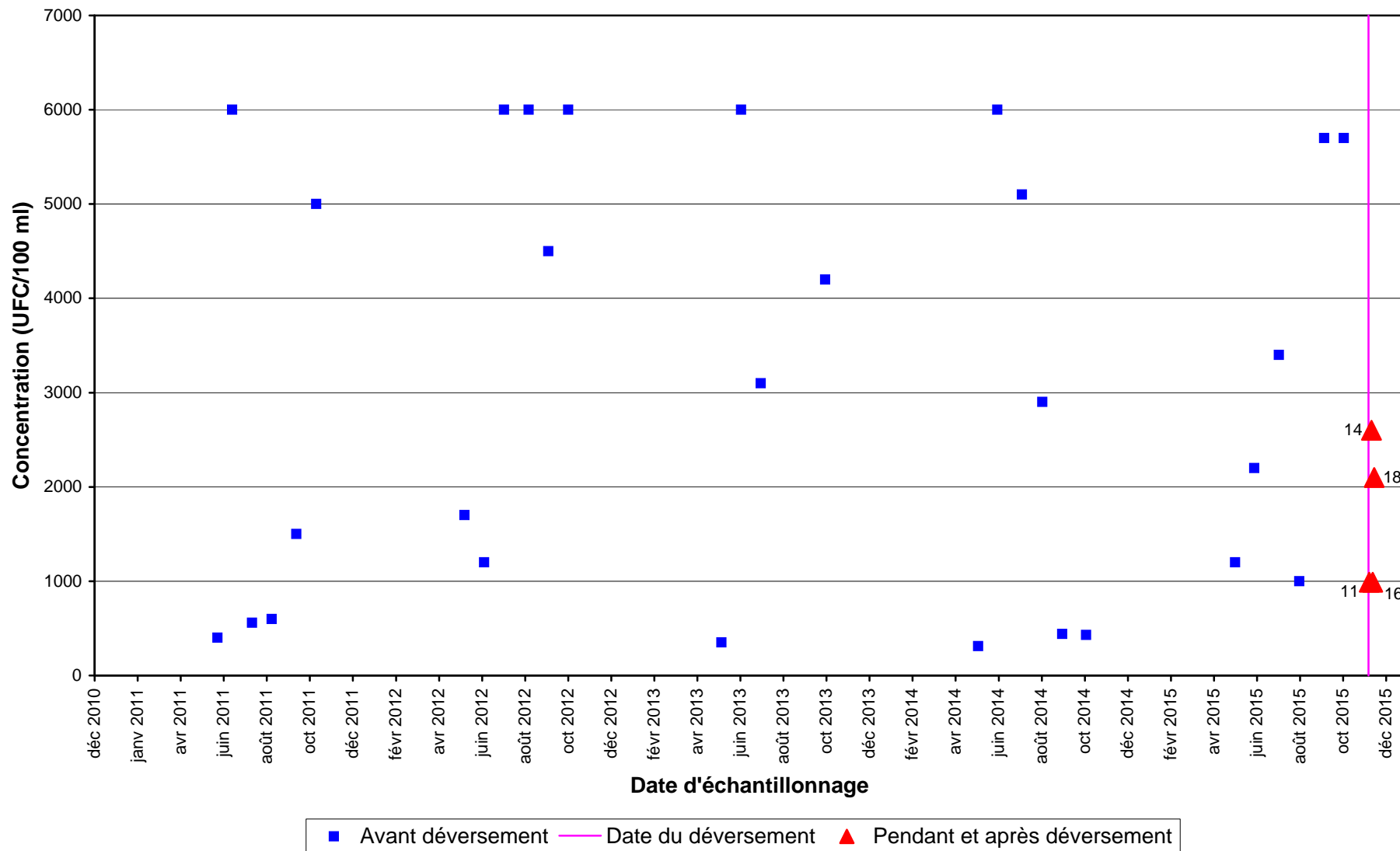
Coliformes fécaux - Île Sainte-Thérèse Rive Nord  
(ST-04 00000110)



Coliformes fécaux - Repentigny Varenne Rive Sud  
(ST-05 0000095)

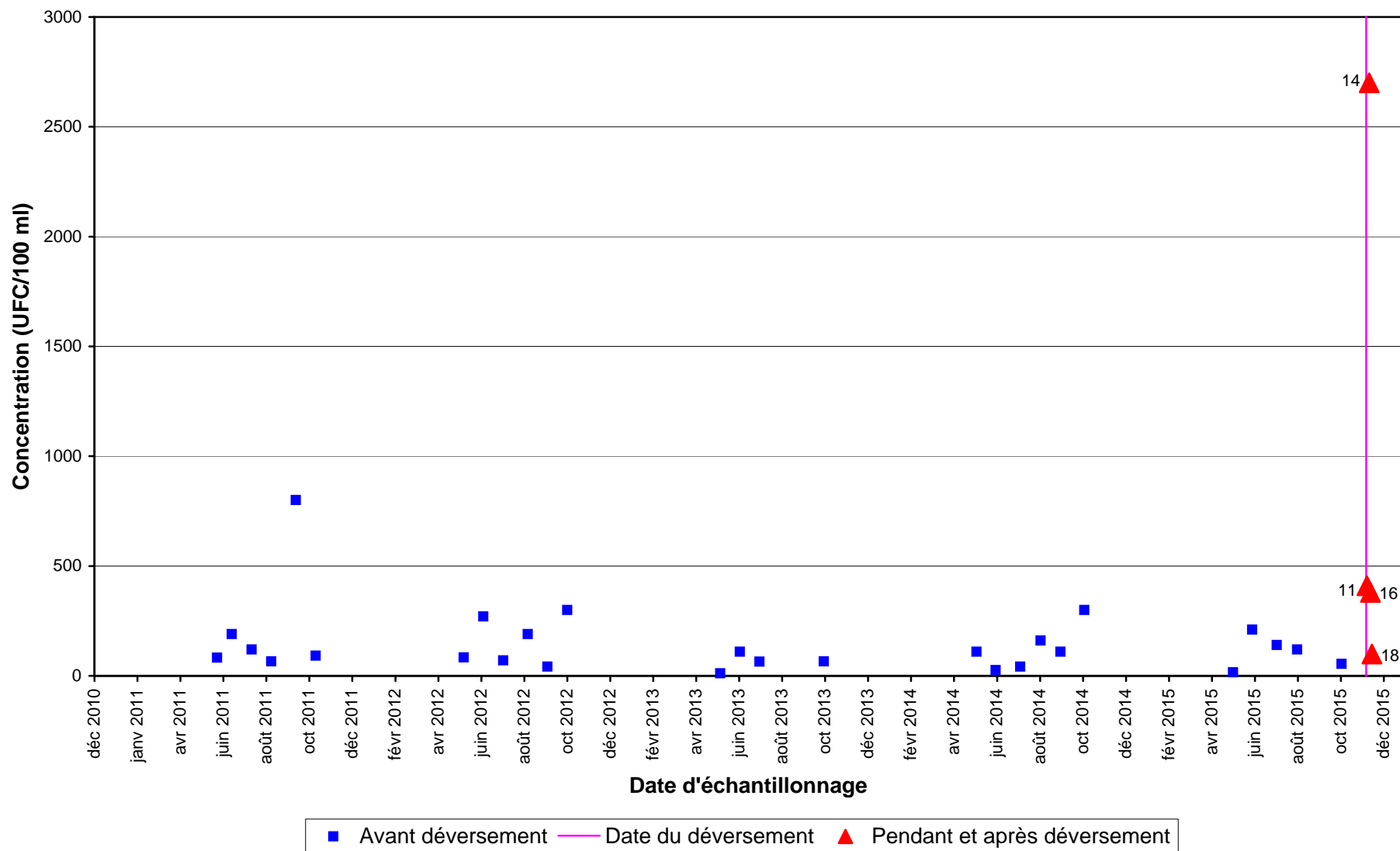


### Coliformes fécaux - Repentigny Varenne Centre (ST-06 0000096)

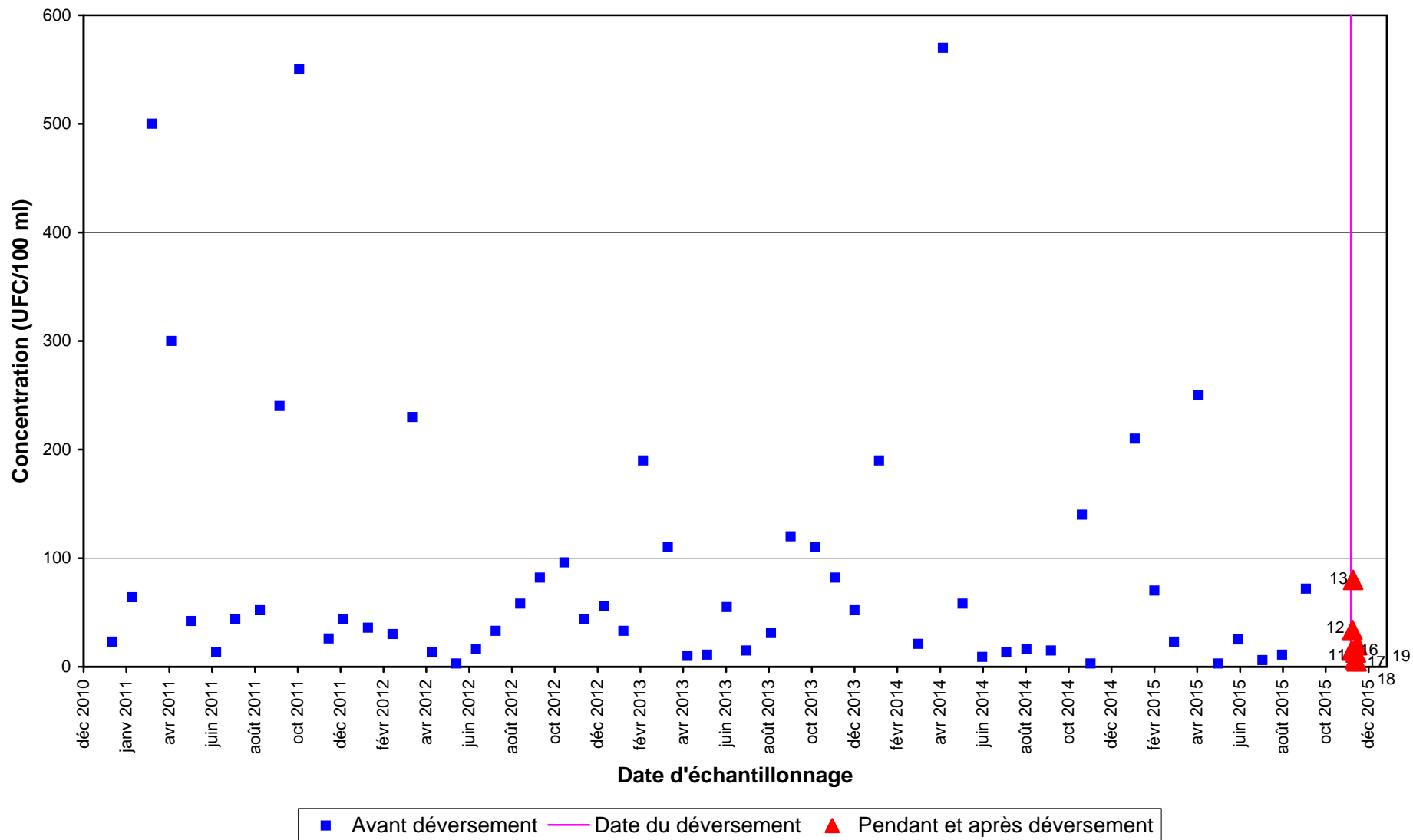




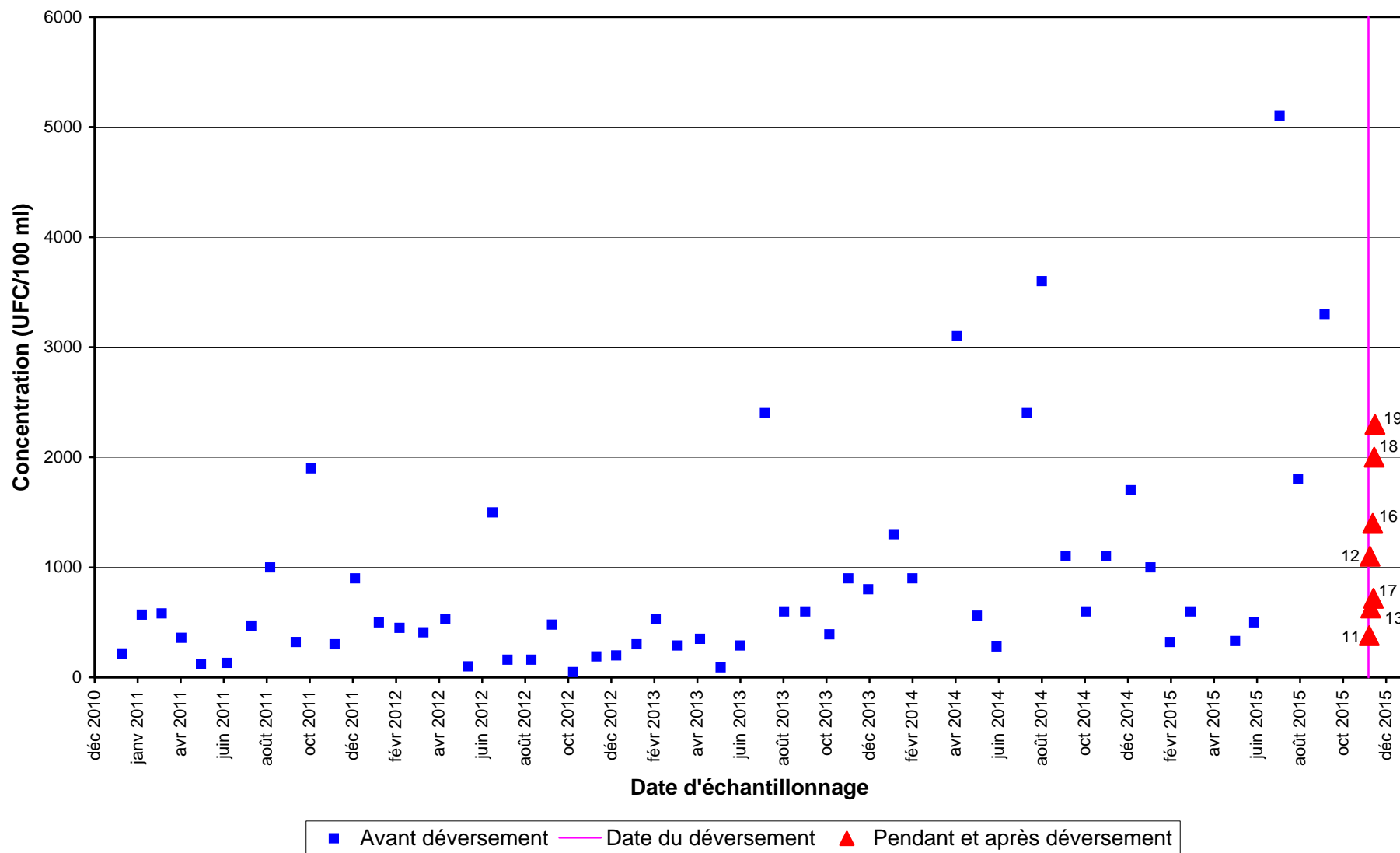
Coliformes fécaux - Repentigny Varenne Rive Nord  
(ST-07 0000097)



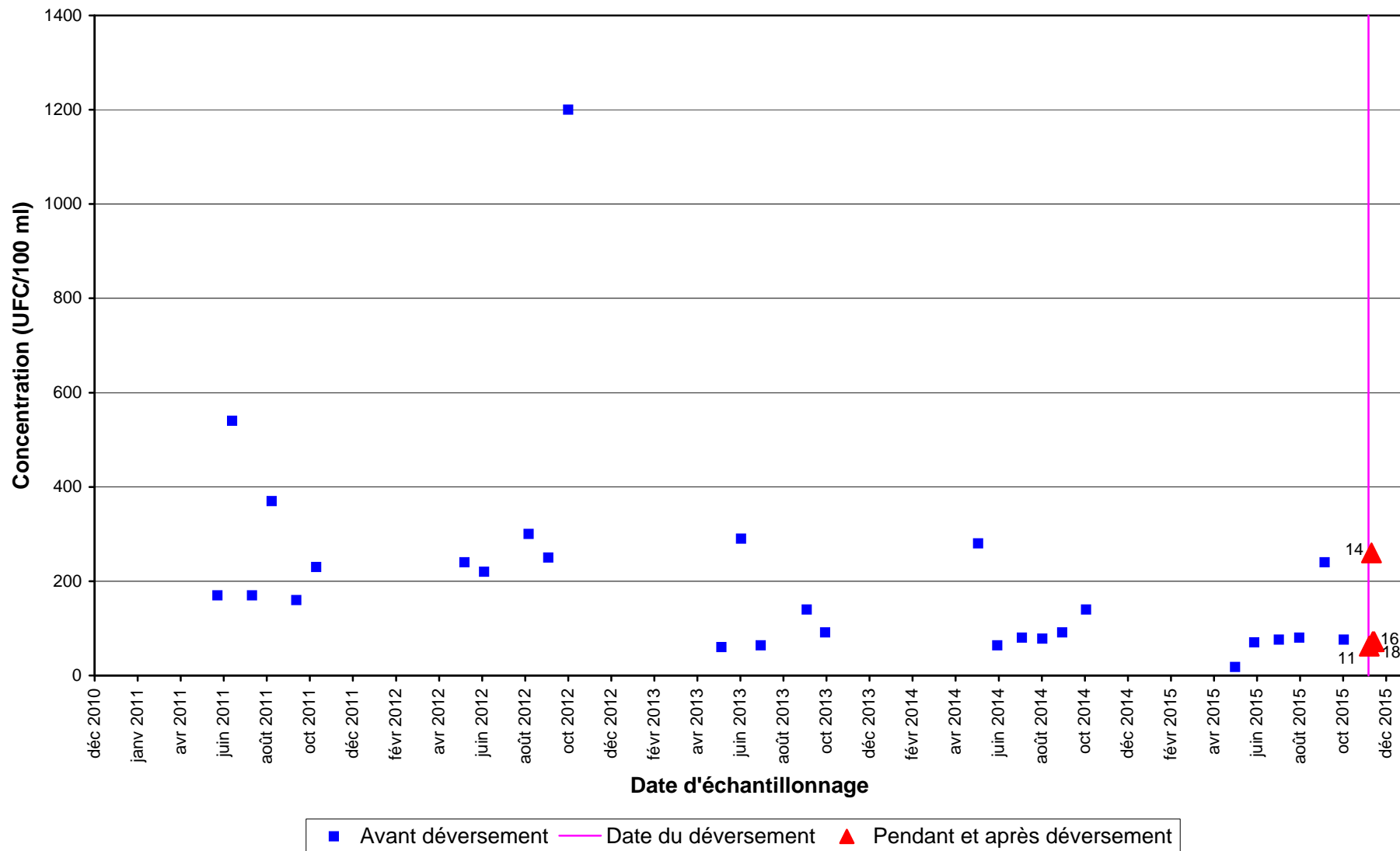
Coliformes fécaux - Contrecoeur  
(ST-08 0000075)



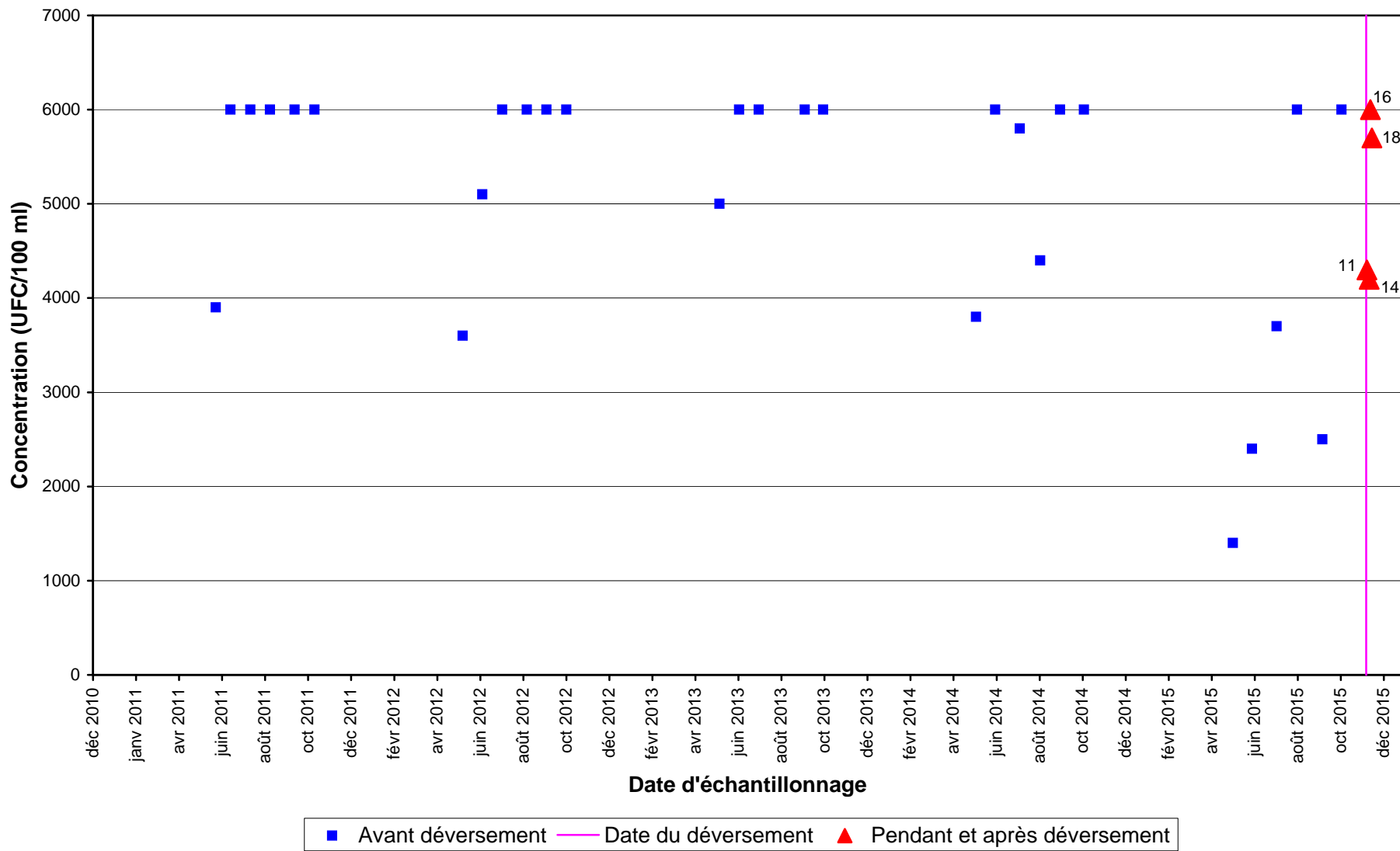
Coliformes fécaux - Lavaltrie  
(ST-09 0000079)



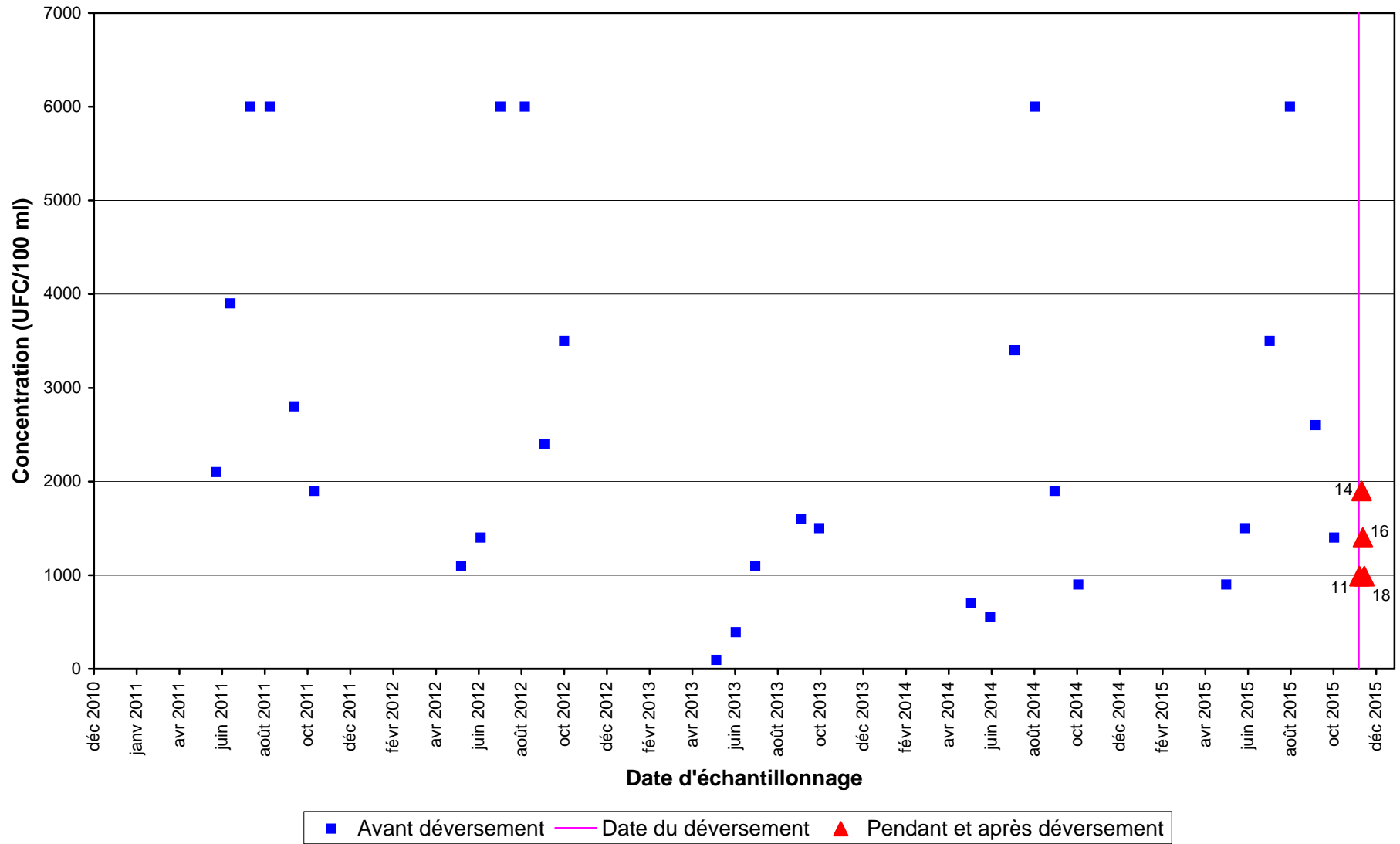
### Coliformes fécaux - Tracy Rive Sud (ST-10 0000086)



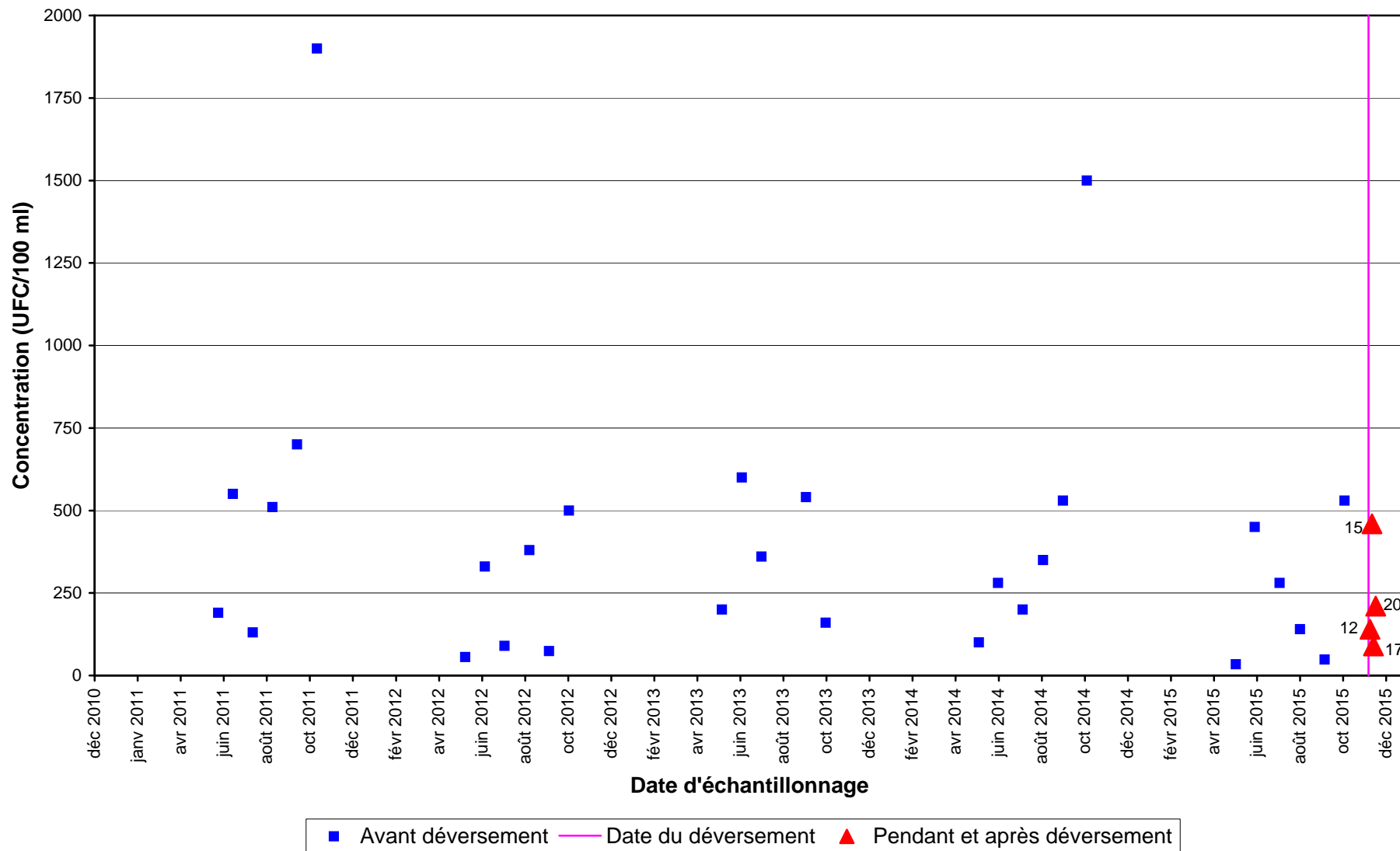
### Coliformes fécaux - Tracy Centre (ST-11 00000087)



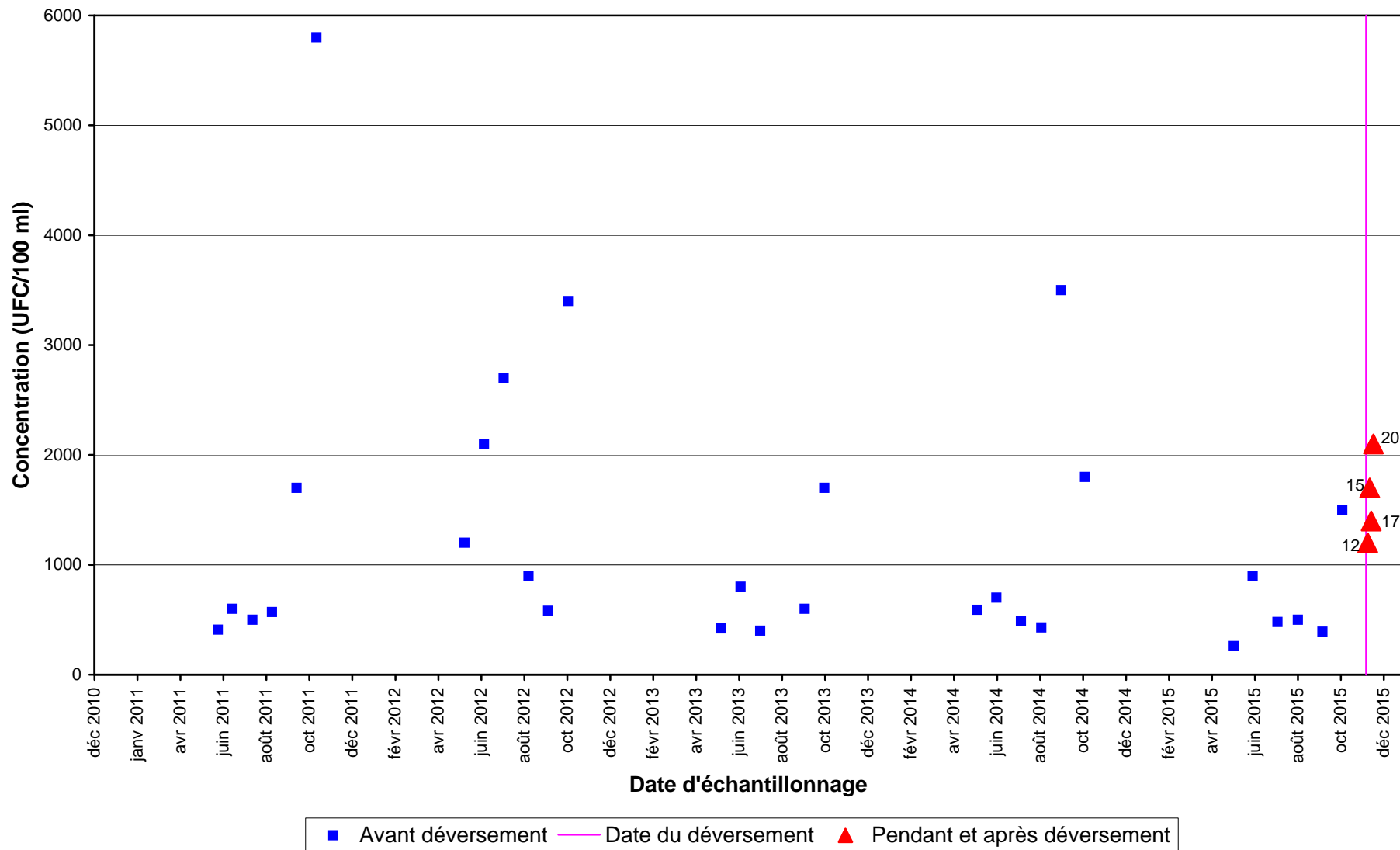
Coliformes fécaux - Tracy Rive Nord  
(ST-12 00000088)



Coliformes fécaux - Trois-Rivières Rive Sud  
(ST-13 0000089)

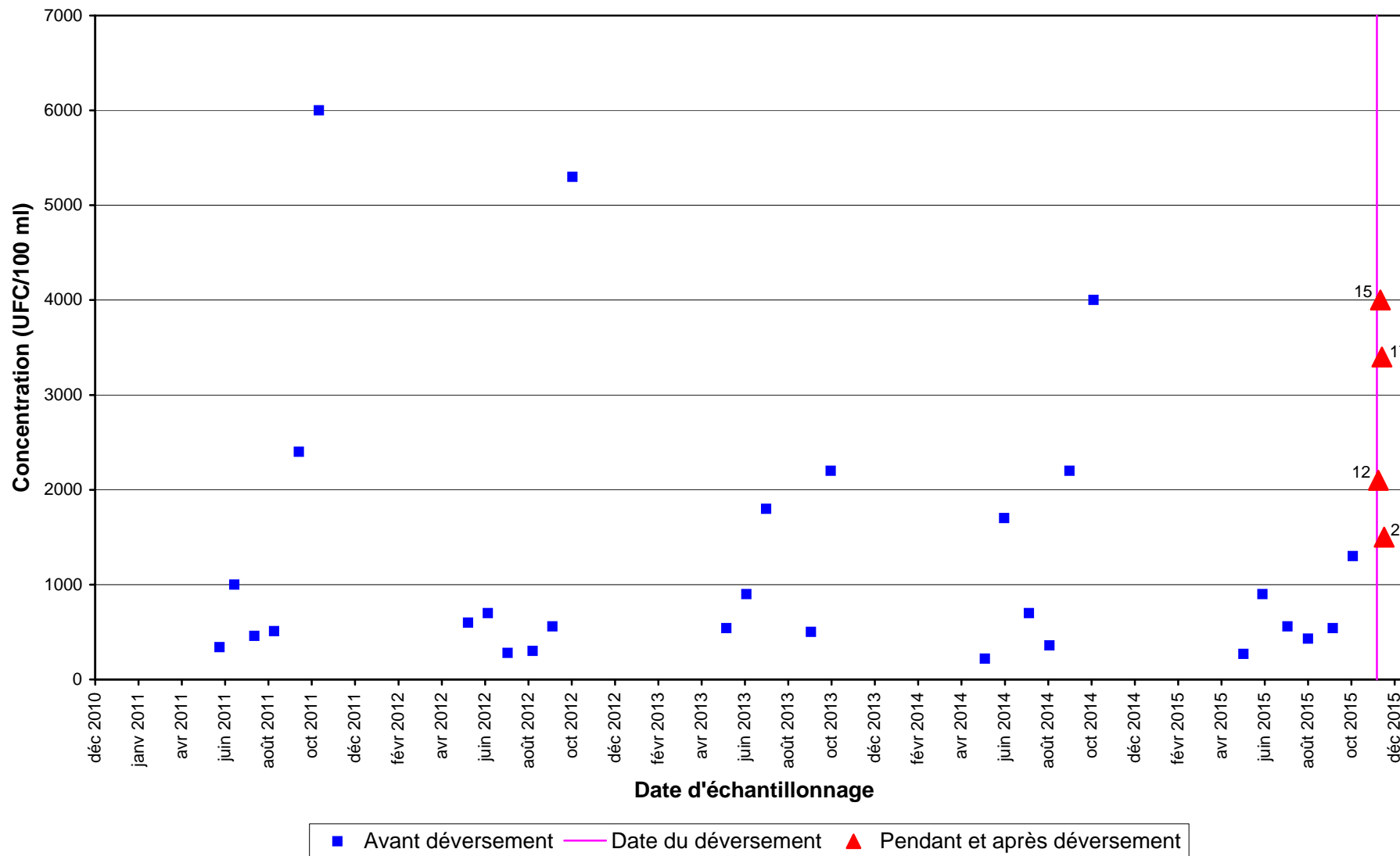


Coliformes fécaux - Trois-Rivières Centre  
(ST-14 0000090)

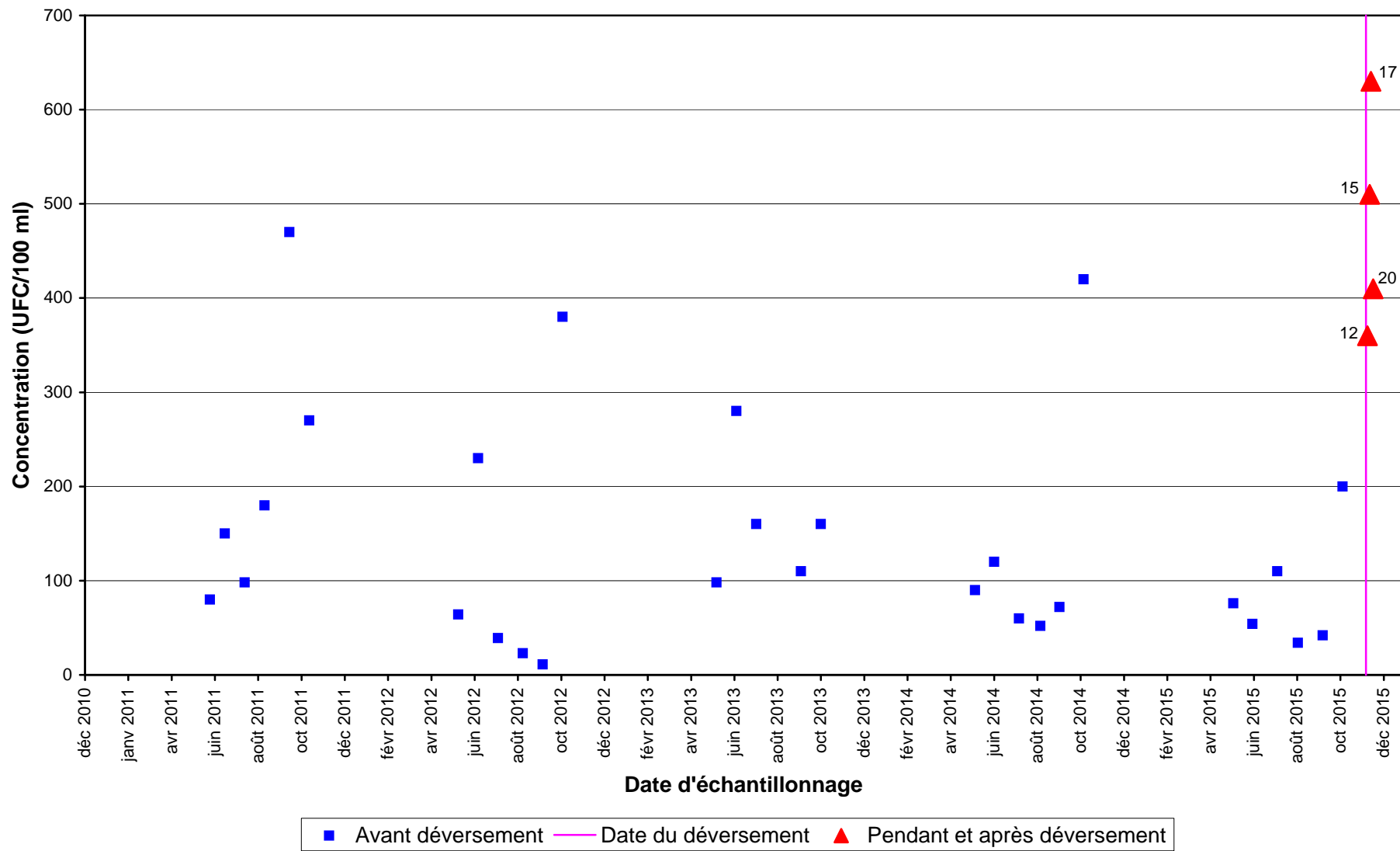




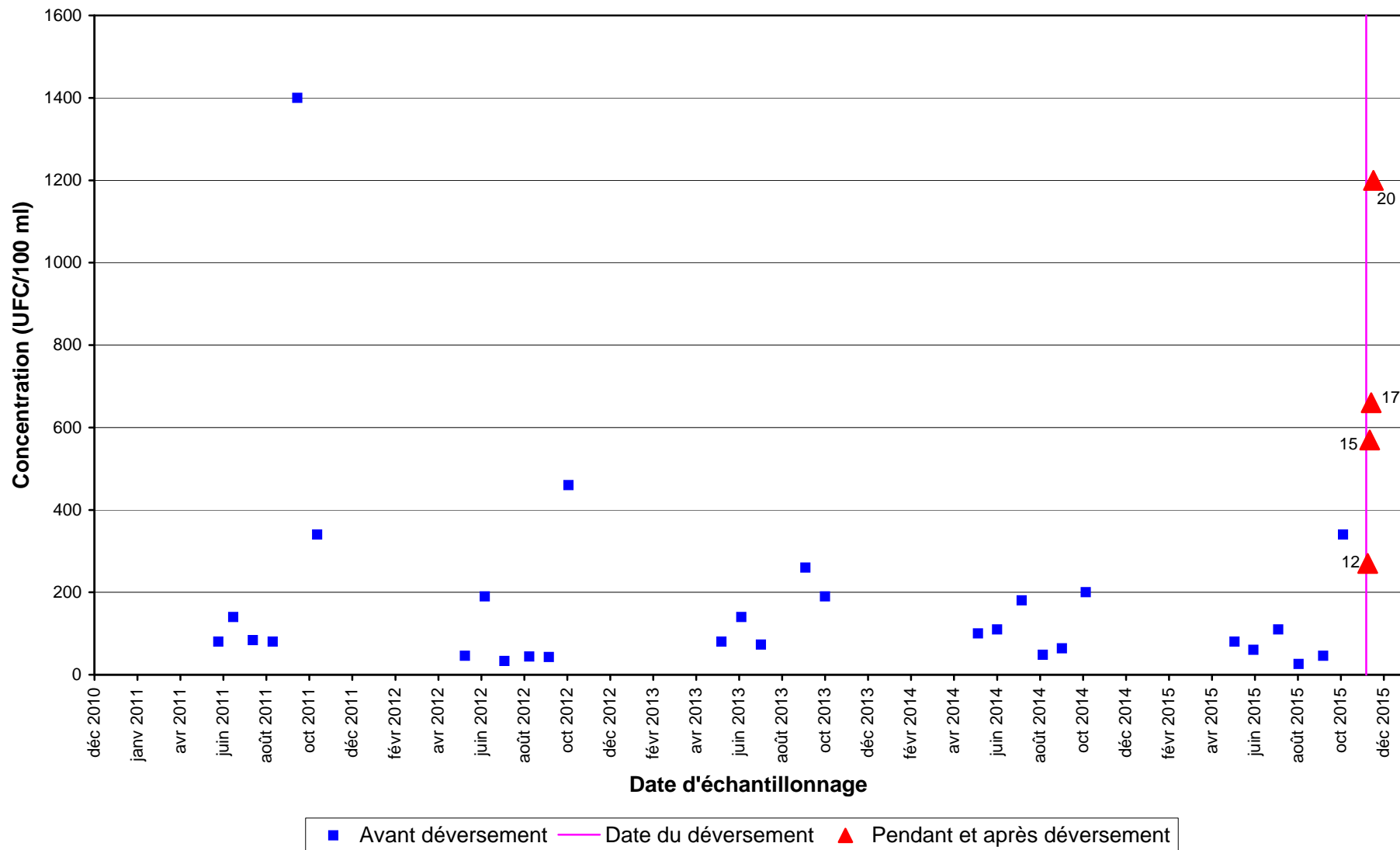
Coliformes fécaux - Trois-Rivières Rive Nord  
(ST-15 0000091)



### Coliformes fécaux - Cap-Rouge Rive Sud (ST-16 00000141)



Coliformes fécaux - Cap-Rouge Centre  
(ST-17 00000142)



Coliformes fécaux - Cap-Rouge Rive Nord  
(ST-18 00000143)

