


Paysages régionaux

La partie québécoise du bassin versant de la rivière Châteauguay se divise en huit portions de territoire qui distinguent les principaux paysages régionaux du bassin versant. Ces paysages sont composés de patrons de relief particuliers auxquels sont associés une géologie, des formes de terrain, des types de sols et une configuration particulière du réseau hydrographique.

Occupation du sol

-  Résineux
-  Mélangé
-  Feuillus
-  Coupes, régénération
-  Cultures annuelles
-  Cultures pérennes
-  Agricole (autres)
-  Tourbières, marais
-  Urbain

Paysages régionaux

-  Limite de district écologique

0 5 km



Plateau bas ondulé de Herdman



Plaine bosselée de Huntingdon



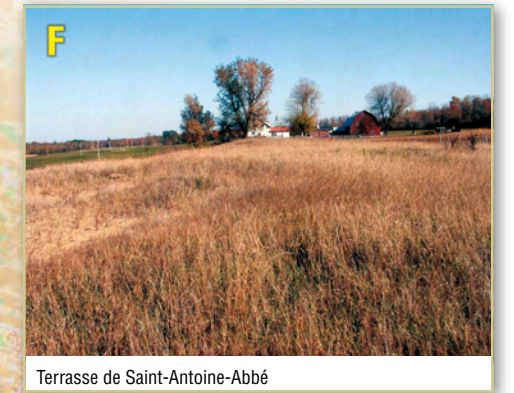
Plaine de Sainte-Martine



Plaine ravinée de Châteauguay



Cuvette de Sainte-Clotilde-de-Châteauguay



Terrasse de Saint-Antoine-Abbé



Basse colline de Covey Hill



Plaine ondulée de Hemmingford

TERRITOIRE

Fleuve



Photos : MDEP.