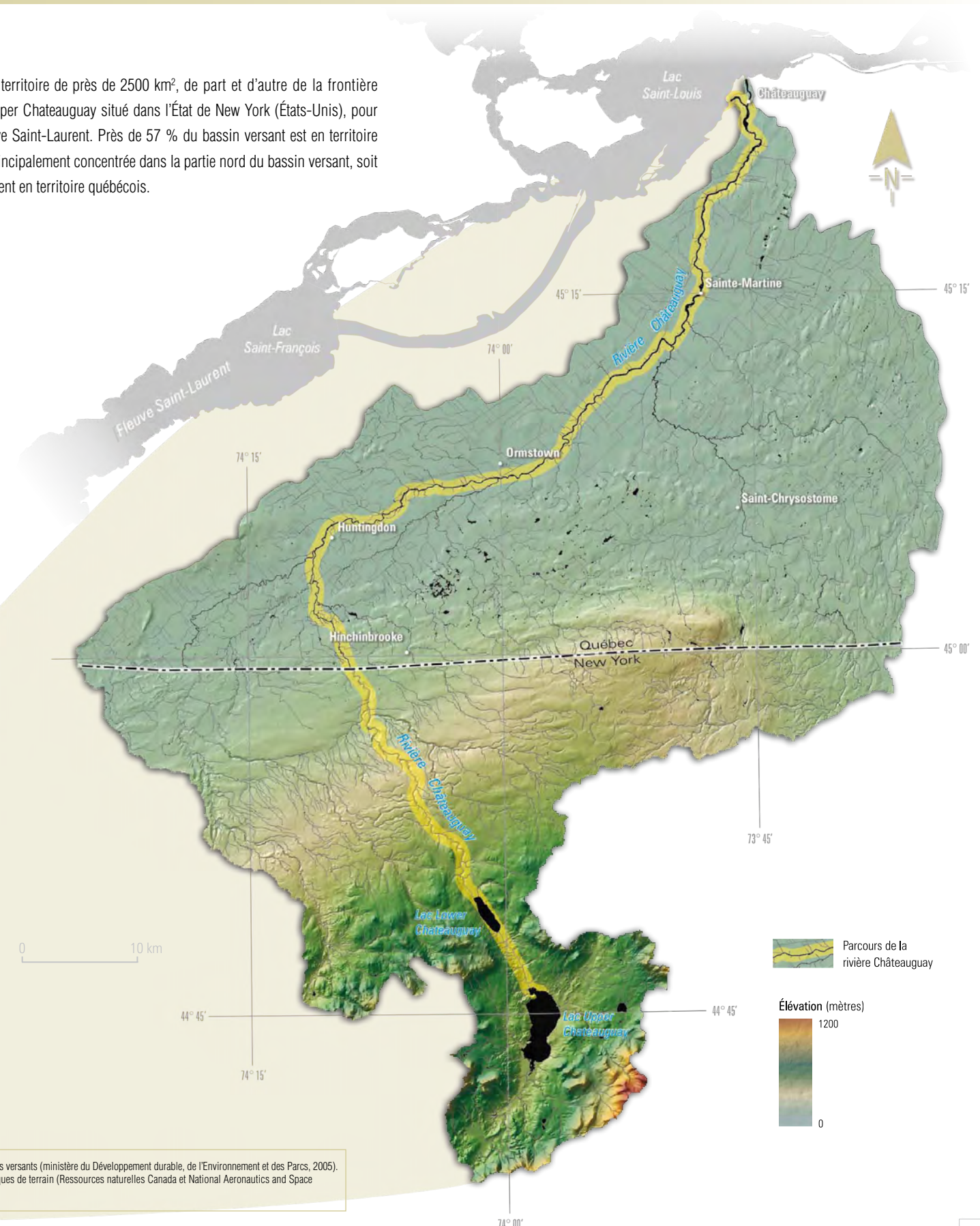
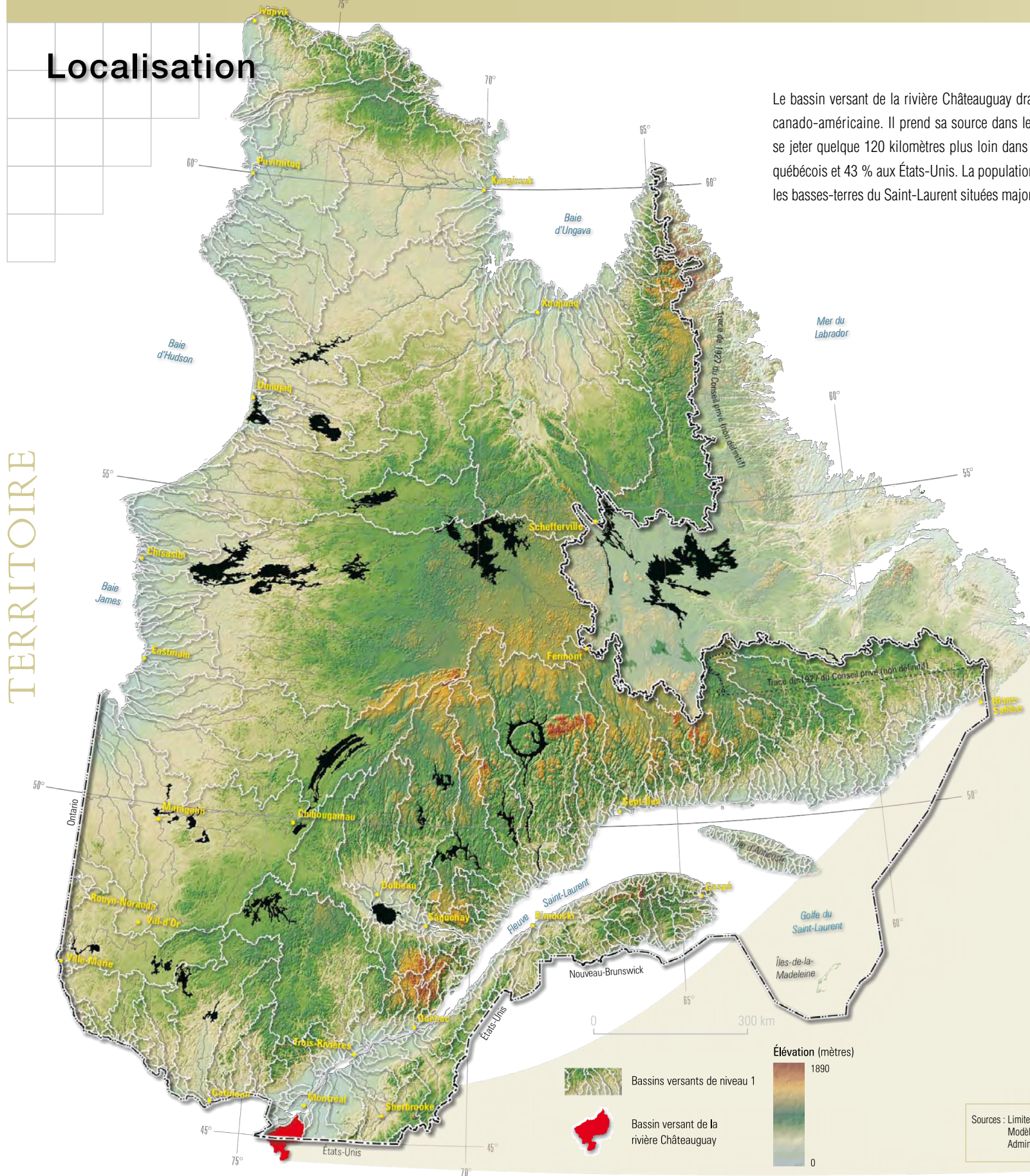


Localisation

TERRITOIRE

Le bassin versant de la rivière Châteauguay draine un territoire de près de 2500 km², de part et d'autre de la frontière canado-américaine. Il prend sa source dans le lac Upper Chateauguay situé dans l'État de New York (États-Unis), pour se jeter quelque 120 kilomètres plus loin dans le fleuve Saint-Laurent. Près de 57 % du bassin versant est en territoire québécois et 43 % aux États-Unis. La population est principalement concentrée dans la partie nord du bassin versant, soit les basses-terres du Saint-Laurent situées majoritairement en territoire québécois.



Sources : Limites de bassins versants (ministère du Développement durable, de l'Environnement et des Parcs, 2005).
Modèles numériques de terrain (Ressources naturelles Canada et National Aeronautics and Space Administration).